

Watt
& Moi

mon électricité à la loupe



Linky
Expérimentation
soutenue par
GRANDLYON
HABITAT



Bienvenue sur le site de l'expérimentation Watt & Moi !

Pour mieux maîtriser vos consommations d'électricité,
connectez-vous à ce portail sécurisé avec votre identifiant et
votre mot de passe personnels.

Identifiant

[Identifiant perdu ?](#)

Mot de passe

[Mot de passe perdu ?](#)

[Me connecter](#)

 Vos données personnelles sont protégées.

[En savoir plus sur l'expérimentation Watt & Moi](#) [Ajouter aux favoris](#)



Mieux consommer

**watt
& moi**

mon électricité à la loupe

**Linky**
Expérimentation
soutenue par
BRANDLYON
HABITAT

Accueil

Ma conso / saison

Ma conso / mois

Ma conso / jour

Me comparer

Pl@nète locataires

Mieux comprendre



Mon tableau de bord

Ma tendance pour le mois de septembre 2012

Ma consommation d'électricité est **en baisse** par rapport à septembre 2011.Je souhaite consommer **100 kWh** ce mois-ci.
Pour y arriver, je dois réduire ma consommation.[Etre alerté par email ou sms en cas de dépassement](#)[Modifier mon objectif](#)

Le mois dernier

En août 2012 j'ai consommé **175 kWh**.
C'est une **consommation moyenne** si je la compare à celle des autres
locataires ayant le même profil.[Plus de détails](#)

“ INFO EXPÉ

Bienvenue sur votre espace
Watt & Moi !Vous souhaitez nous faire part
d'un commentaire sur le site?
Envoyez-nous un mail à
contact@watt-et-moi.fr ![Nous contacter](#)

**watt
& moi**

mon électricité à la loupe

**Linky**
Expérimentation
soutenue parBRANDLYON
HABITAT

Accueil

Ma conso / saison

Ma conso / mois

Ma conso / jour

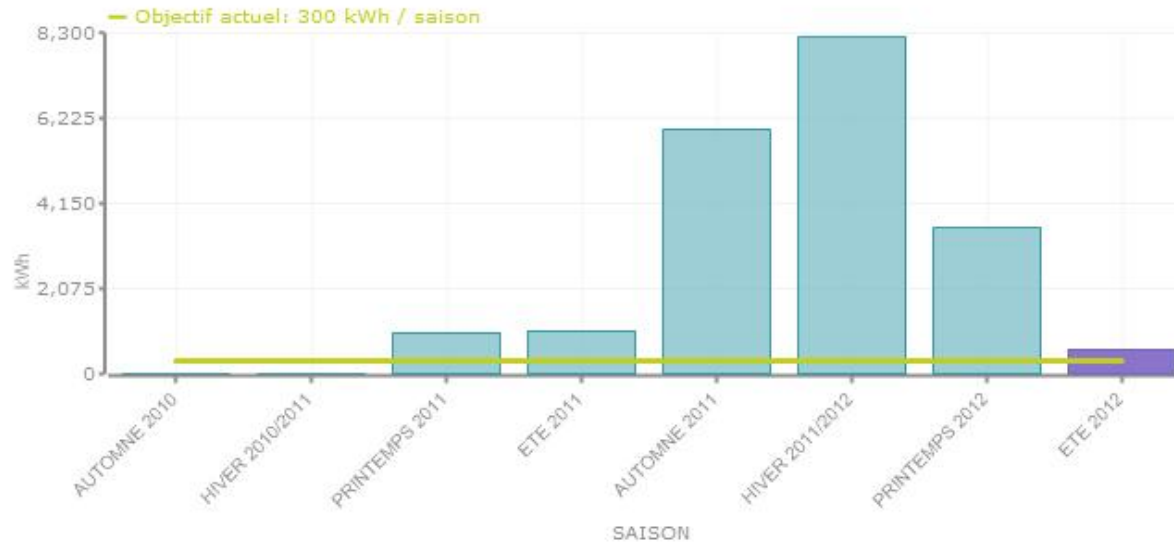
Me comparer

Pl@nète locataires

Mieux comprendre



Ma consommation par saison (en kWh)

[Modifier mon objectif](#)

Aide

Qu'est-ce qu'un kiloWatt-heure (kWh) ?

Le kiloWatt-heure (kWh)

mesure l'énergie consommée par un appareil d'une puissance de 1000 watts (1 kW) pendant une heure.

**watt
& moi**

mon électricité à la loupe

Linky
Expérimentation
soutenue par
GRANDLYON
HABITAT

Accueil

Ma conso / saison

Ma conso / mois

Ma conso / jour

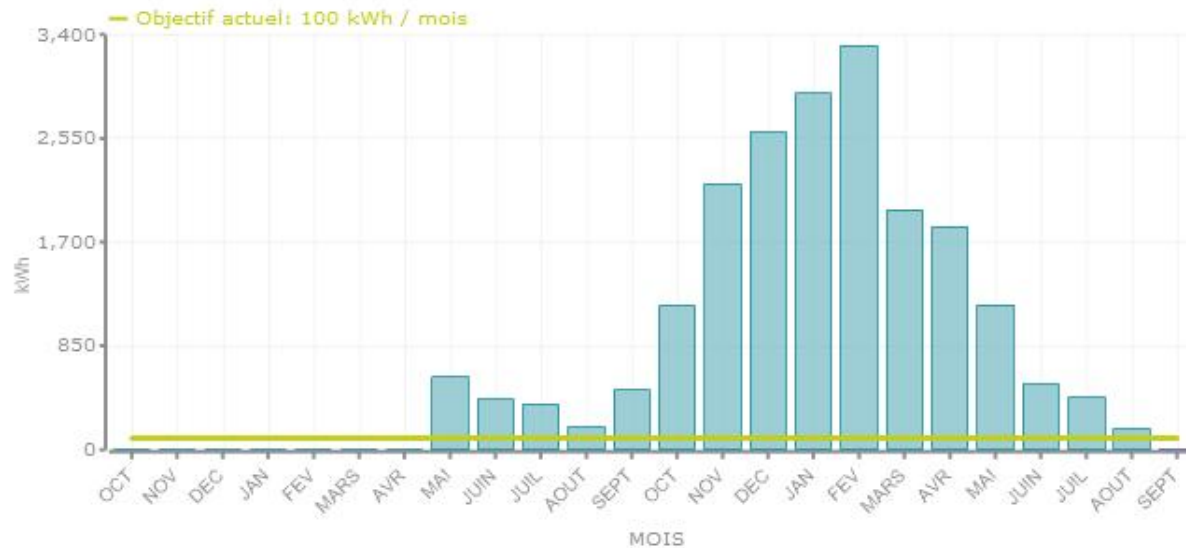
Me comparer

Pl@nète locataires

Mieux comprendre



Ma consommation par mois (en kWh)

[Modifier mon objectif](#)

Aide

Qu'est-ce qu'un kiloWatt-heure (kWh) ?

de octobre 2010 à septembre 2012

Watt
& Moi

mon électricité à la loupe

Linky
Expérimentation
soutenue par
GRANDLYON
HABITAT

Accueil

Ma conso / saison

Ma conso / mois

Ma conso / jour

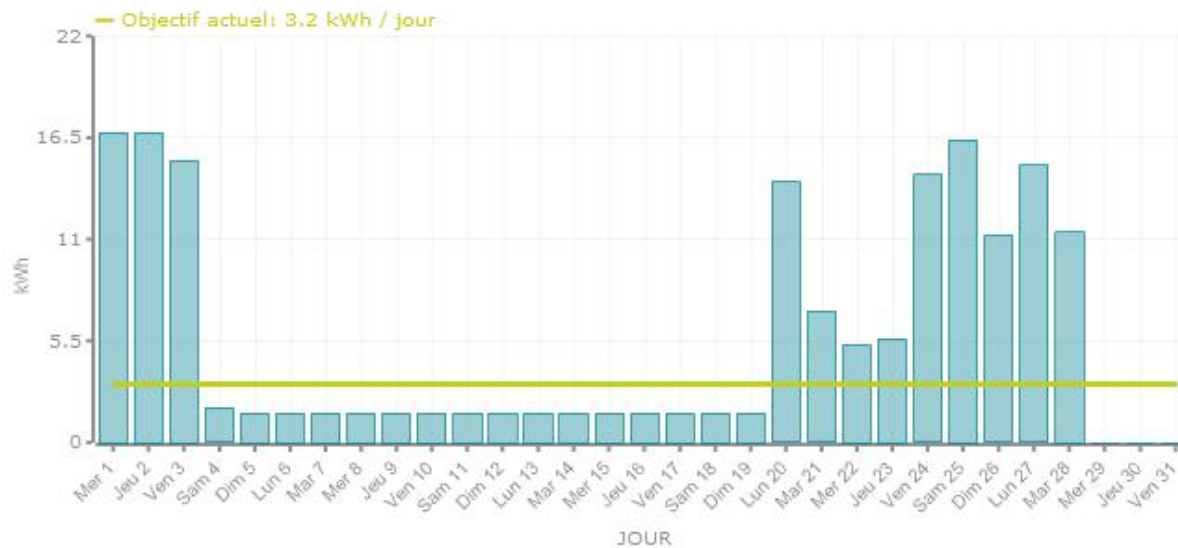
Me comparer

Pl@nète locataires

Mieux comprendre



Ma consommation par jour (en kWh)



Consommation:

- Non cumulée
 Cumulée

Recherche:

Mois: -- ▾

[Modifier mon objectif](#)[Télécharger ces données](#)

Aide

Qu'est-ce qu'un kiloWatt-heure (kWh) ?

◀ précédent

Août 2012

suivant ▶

	A	B	C	D	E	F	G	H	I	J	K	L
	Jour	Index au compteur fin de journée (en kWh)	Ma consommation du jour (en kWh)									
1												
2	Mer 1/8/12	nc	16,8									
3	Jeu 2/8/12	34696,9	16,8									
4	Ven 3/8/12	34712,2	15,3									
5	Sam 4/8/12	34714,1	1,9									
6	Dim 5/8/12	34715,7	1,6									
7	Lun 6/8/12	34717,3	1,6									
8	Mar 7/8/12	34718,8	1,6									
9	Mer 8/8/12	34720,5	1,6									
10	Jeu 9/8/12	34722,1	1,6									
11	Ven 10/8/12	34723,6	1,6									
12	Sam 11/8/12	34725,2	1,6									
13	Dim 12/8/12	34726,8	1,6									
14	Lun 13/8/12	34728,4	1,6									
15	Mar 14/8/12	34730	1,6									
16	Mer 15/8/12	34731,6	1,6									
17	Jeu 16/8/12	34733,1	1,6									
18	Ven 17/8/12	34734,7	1,6									
19	Sam 18/8/12	34736,3	1,6									
20	Dim 19/8/12	34737,8	1,6									
21	Lun 20/8/12	34752	14,1									
22	Mar 21/8/12	34759,1	7,1									
23	Mer 22/8/12	34764,4	5,3									
24	Jeu 23/8/12	34770	5,6									
25	Ven 24/8/12	34784,5	14,5									
26	Sam 25/8/12	34800,9	16,4									
27	Dim 26/8/12	34812,1	11,2									
28	Lun 27/8/12	34827,1	15									
29	Mar 28/8/12	34838,5	11,4									
30	Mer 29/8/12	nc	nc									
31	Jeu 30/8/12	nc	nc									
32	Ven 31/8/12	nc	nc									

A propos de vos données

L'index de votre compteur est le chiffre indiqué par votre compteur à minuit. La consommation du jour est calculée par différence entre l'index du jour et celui de la veille.

L'index du compteur est mis à disposition chaque jour sur ce site dans un délai de moins de 24 heures. Sous ce délai, certaines données peuvent être manquantes (nc = non communiqué).

La consommation du jour est alors calculée en effectuant une moyenne. Dans ce cas, les chiffres sont indiqués en italique.

Pour le calcul de votre facture, votre fournisseur d'électricité dispose de l'index exact, qui est récupéré ultérieurement.



Watt
& Moi

mon électricité à la loupe

Linky
Expérimentation
soutenue par
GRANDLYON
HABITAT

Accueil

Ma conso / saison

Ma conso / mois

Ma conso / jour

Me comparer

Pl@nète locataires

Mieux comprendre



Comparée à celle des locataires ayant le même profil,
ma consommation d'électricité fait partie des **fortes** consommations



Mon profil:
chauffage
électrique

Ma consommation de juillet 2012 : 429 kWh

85 kWh



Les - consommateurs ont
consommé en moyenne
85 kWh

184 kWh



Les consommateurs
intermédiaires ont consommé en
moyenne 184 kWh

477 kWh



Les + consommateurs ont
consommé en moyenne
477 kWh

← précédent

Juillet 2012

suivant →

Watt
& Moi

mon électricité à la loupe

Linky
Expérimentation
soutenue par
GRANDLYON
HABITAT

Accueil

Ma conso / saison

Ma conso / mois

Ma conso / jour

Me comparer

Pl@nète locataires

Mieux comprendre

Chaque mois **GRANDLYONHABITAT** vous apporte toute
l'actualité et les conseils écologiques pour la maison.
Bien consommer pour économiser au quotidien et préserver l'environnement.



Conso Malin

**Consommer moins en consommant mieux**

L'été, la consommation d'électricité peut facilement grimper à cause des équipements dits "énergivores".

Tous nos conseils pour faire des économies - Lire >>
(Pour ouvrir ce fichier, téléchargez gratuitement [Adobe Acrobat Reader](#)).



Le saviez-vous ?



Lorsque vous achetez un appareil électroménager de classe A, sachez qu'il consomme 3 fois moins qu'un appareil de classe C. Cela représente une économie de plus de 100€ par an!

L'engagement du mois

En juillet et en août, je m'engage à faire sécher mon linge à l'air libre plutôt que d'utiliser un sèche-linge.



Flash Info

Nous avons besoin de vous !

Partagez vos idées, vos initiatives pour économiser l'énergie et faire des économies tout court en nous écrivant à :
planetelocataires@grandlyonhabitat.fr



**watt
& moi**

mon électricité à la loupe

**Linky**
Expérimentation
soutenue par
GRANDLYON
HABITAT

Accueil

Ma conso / saison

Ma conso / mois

Ma conso / jour

Me comparer

Pl@nète locataires

Mieux comprendre

Gérer mon compte

Mes coordonnées

Mon mot de passe

Mon objectif de consommation

 Je veux me fixer un objectif de consommation mensuelle.Actuellement mon objectif de consommation mensuelle est de **100 kWh**Je me fixe un objectif de consommation mensuelle de kWhsoit une moyenne de **3.3 kWh par jour** (en considérant un mois de 30 jours).Cet objectif est inférieur de **77%** à ma consommation de

Chaque jour, je suis averti(e) sur mon tableau de bord si mon objectif risque d'être dépassé. Dans ce cas, je souhaite de plus être alerté(e) par :

 sms, sur mon numéro de téléphone mobile **0658237850** email, sur mon adresse **marin.fauchois@erdfdistribution.fr**Les alertes me seront envoyées tant que je risque de dépasser mon objectif.

Annuler

Valider mes choix

**Watt
& moi**

mon électricité à la loupe

Linky
Expérimentation
soutenue par
BRANDLYON
HABITAT

Accueil

Ma conso / saison

Ma conso / mois

Ma conso / jour

Me comparer

Pl@nète locataires

Mieux comprendre**Mieux comprendre**

Foire aux questions

Qui contacter ?

Le marché de l'électricité

Comment ça marche ?**Comment ça marche ?****1.**

Linky enregistre la consommation globale de tous vos appareils électriques.

2.

Linky permet le transfert sécurisé de la consommation globale d'électricité de votre logement vers un serveur.

3.

Enfin, vos données de consommation d'électricité sont mises à votre disposition sur watt-et-moi.fr de manière sécurisée.

**Pour plus d'informations :**

Cliquez ici

**watt
& moi**

mon électricité à la loupe

**Linky**
Expérimentation
soutenue par
**GRANDLYON
HABITAT**

Accueil

Ma conso / saison

Ma conso / mois

Ma conso / jour

Me comparer

PI@nète locataires

Mieux comprendre

Mieux comprendre

Foire aux questions

Qui contacter ?

Le marché de l'électricité

Comment ça marche?

Qui contacter ?

Je souhaite des informations sur :

- Le fonctionnement de l'expérimentation
- Le fonctionnement du site Internet
- Les données du site (*consommation, index, puissance...*)
- La confidentialité des données
- etc.



▶ N°Cristal 09 69 36 39 67

Appel non surtaxé

Du lundi au vendredi de 9h à 12h et de 13h à 17h

- Pour des conseils simples en économie d'énergie

Je consulte la page
PI@nète locataires

Je contacte Energie-Info

▶ N°Vert 0800 112 212

appel gratuit depuis un poste fixe

- Pour des questions concernant ma facture, mon contrat d'électricité ou liées à la maîtrise de l'énergie

Je contacte mon fournisseur
d'électricité au numéro figurant
sur ma facture

- En cas de problème d'alimentation électrique

Je contacte le dépannage ERDF
au n° suivant 09 726 750 69



Watt
& moi

mon électricité à la loupe



Linky
Expérimentation
soutenue par
GRAND LYON
HABITAT

Accueil

Ma conso / saison

Ma conso / mois

Ma conso / jour

Me comparer

Pl@nète locataires

Mieux comprendre

Mieux comprendre

Foire aux questions

Qui contacter ?

Le marché de l'électricité

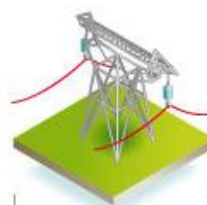
Comment ça marche ?

Le marché de l'électricité



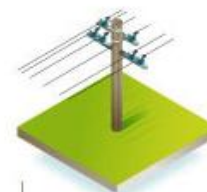
Production

L'électricité provient de différentes sources d'énergie : nucléaire, thermique, hydraulique, éolien, solaire.



Transport

L'électricité est ensuite transportée sur de longues distances par des lignes très haute tension. En France, ce réseau est géré par RTE.



Distribution

A proximité des habitations, la tension est abaissée pour permettre la livraison de l'électricité. En France, ERDF assure à 95% la relève des compteurs, la distribution, l'entretien et l'exploitation des réseaux basse tension, propriété des collectivités locales.



Commercialisation au client

Le fournisseur vend et facture l'électricité. Depuis 2007, chaque consommateur est libre de choisir son fournisseur d'électricité.