

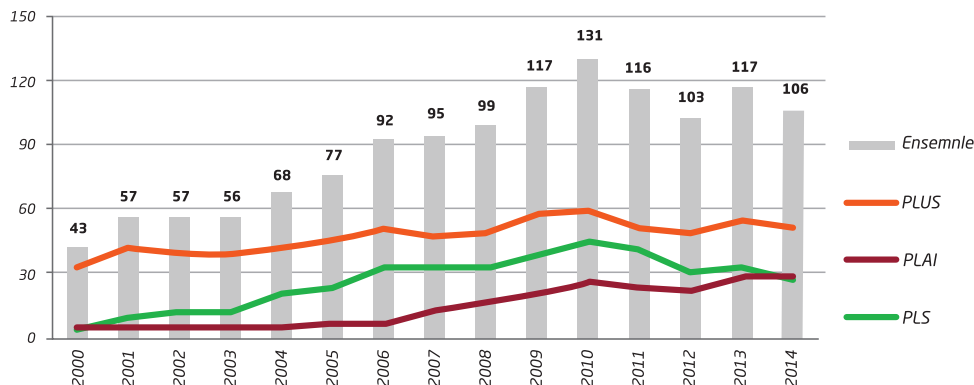
L'ACTUALITÉ

CONJONCTURE AU 3 FÉVRIER 2015

L'INDICATEUR DU MOIS : LES FINANCEMENTS DE LOGEMENTS SOCIAUX

Les logements sociaux financés depuis 2000 en milliers de logements

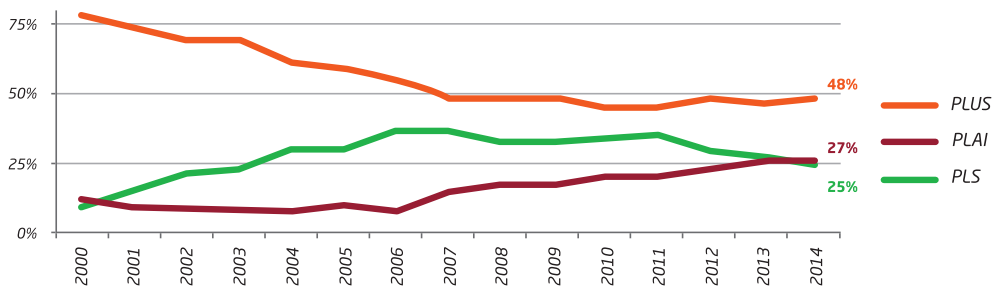
Tous opérateurs (organismes Hlm, EPL, associations,...)



Source : ministère du Logement, de l'Égalité des territoires et de la Ruralité Hors Anru, hors Foncière, ensemble des opérateurs.

En 2014, 106 400 logements sociaux ont été financés, soit près de 11 000 de moins qu'en 2013 (-9%) : -4% de PLAI, -6% de PLUS et -18% de PLS. L'année 2014 reste toutefois au-dessus de 100 000 logements sociaux financés, palier dépassé depuis 2009.

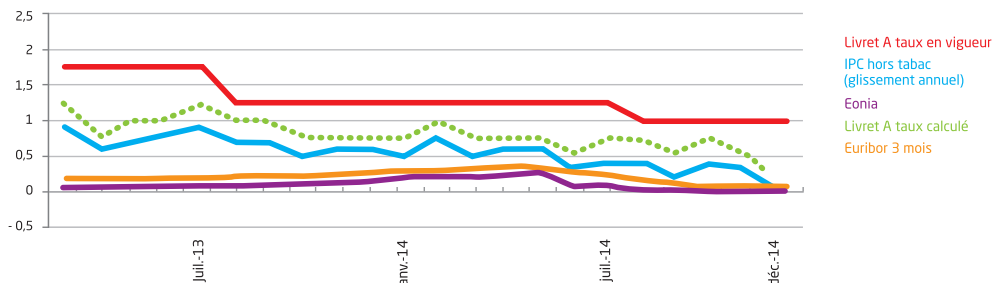
Répartition des logements sociaux financés selon le type de financement



Source : ministère du Logement, de l'Égalité des territoires et de la Ruralité Hors Anru, hors Foncière, ensemble des opérateurs.

Près de la moitié des logements sociaux financés en 2014 sont des PLUS ; ils restent majoritaires depuis 2000 mais leur part décroît sur la période au profit des PLAI et des PLS (hors Foncière) qui représentent en 2014 un peu plus de la moitié de la production. On notera en 2014 qu'il y a eu plus de PLAI financés que de PLS pour la première fois depuis près de quinze ans.

LE SUIVI DE LA FORMATION DU TAUX DU LIVRET A (BANQUE DE FRANCE)



Source : Banque de France et USH

Le taux calculé du Livret A est obtenu en application de la formule prenant en compte les taux d'intérêt, l'inflation et sa valeur minimale (inflation + 0,25 point).

LES INDICES ET INDICATEURS RÉCENTS

IPC⁽¹⁾ - Indice des prix à la consommation en décembre 2014 :

- + 0,06 % sur un mois ;
- + 0,05 % sur 1 an.

IRL⁽¹⁾ - Indice de référence des loyers au 4^e trimestre 2014 :

- + 0,04 % sur un trimestre ;
- + 0,37 % sur un an.

ICC⁽¹⁾ - Indice du coût de la construction au 3^e trimestre 2014 :

- + 0,37 % sur un trimestre ;
- + 0,93 % sur un an.

Indice des prix des logements anciens⁽²⁾ au 3^e trimestre 2014 par rapport au 2^e trimestre 2014 :

- - 0,3 % sur l'ensemble ;
- stable en appartement et en baisse de 0,5 % en individuel.

En 2014 :

- 381 100 **permis de construire⁽³⁾** délivrés (en baisse de 12 % par rapport à 2013) ;
- 297 500 **mises en chantier⁽³⁾** (en baisse de 10 %).

Encours des dépôts sur Livret A et LDD en 2014⁽⁴⁾ :

- 365,1 Md€ à fin décembre 2014 (y compris capitalisation des intérêts) ;
- en baisse de 2,1 Md€ (-0,6 %) depuis le début de l'année 2014.

CONTACT : DEEF, USH ; Tél. : 01 40 75 70 27

(1) Source Insee.

(2) Source Insee/Notaires.

(3) Source CGEDD, DGFI, Notaires.

(4) CDC.