

« AUX MARCHES DU PALAIS »

Le Palais Royal à Colmar :
chronique d'une métamorphose concertée



La relation organisme - locataires
Appel à projets de l'U.S.H. - 9 juin 2011



PLANTONS LE DÉCOR

Le locataire a sa vision
du bailleur...

Le Palais Royal à Colmar
**901 logements avant
travaux, 663 logements
après.**

... et le bailleur a la
sienne du locataire.

Un quartier où bailleur et
locataires n'avaient encore
jamais échangé.



« AUX MARCHES DU PALAIS »
Le Palais Royal à Colmar :
chronique d'une métamorphose concertée



LA RENCONTRE

Où l'on commence par apprendre à communiquer

Je me charge de mobiliser les locataires de ma cage d'escalier pour leur expliquer le programme de travaux.

d nous
veut
mer les
ardures

Avant ça, on va se taper un kif et faire une expo qui va déchirer grave.

Je dis bien
peut-être

主说“妈妈
差了,又老
多”店主说
拿到这儿
妈妈说本
天,连钉子

L'argent, il doit bien y en avoir quelque part

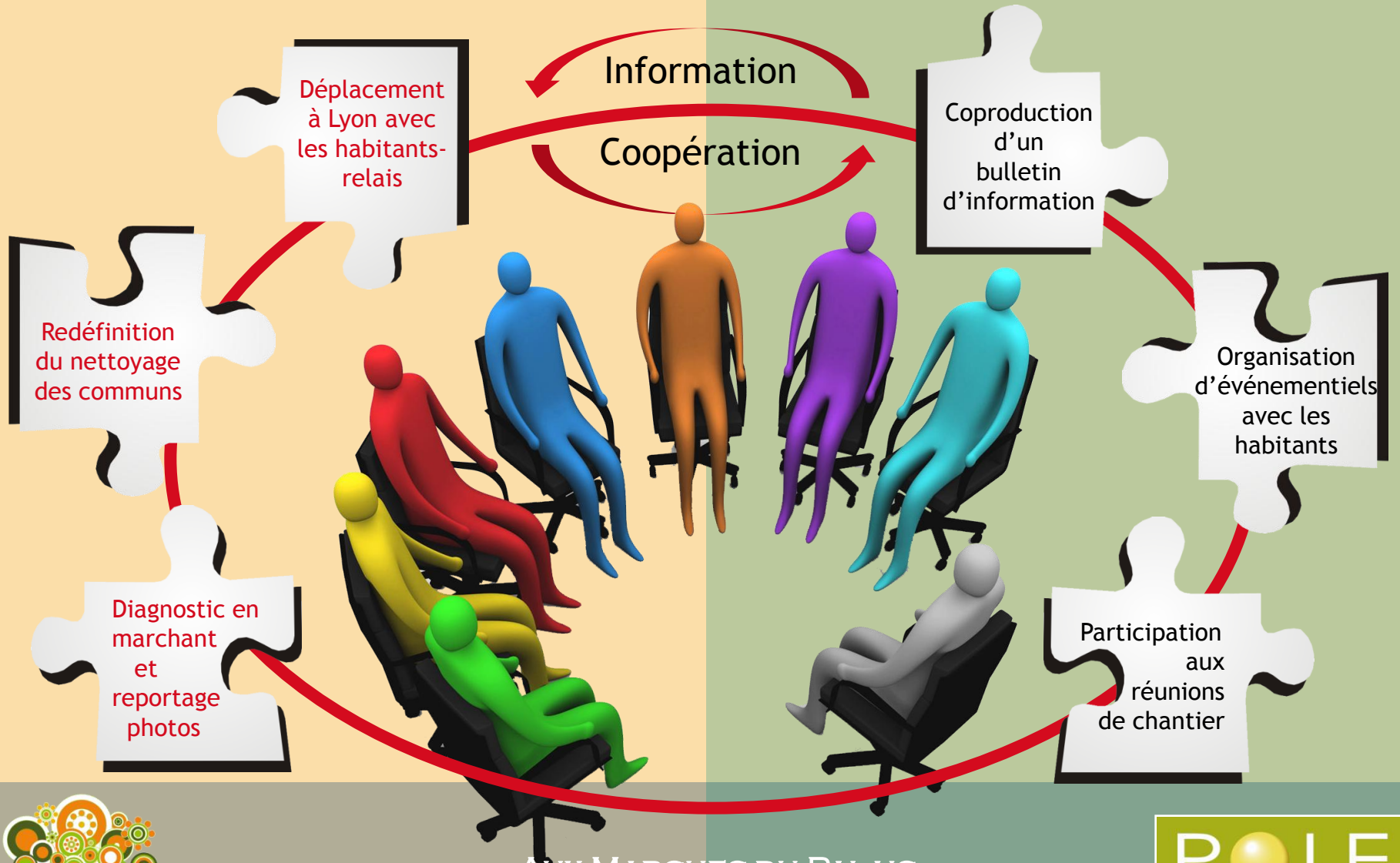
Et on ne pourra pas faire tout ce qu'on voudra



« AUX MARCHES DU PALAIS »
Le Palais Royal à Colmar :
chronique d'une métamorphose concertée



UNE FOIS L'ENTENTE ÉTABLIE...



« AUX MARCHES DU PALAIS »
Le Palais Royal à Colmar :
chronique d'une métamorphose concertée



LES LAURIERS D'UNE ALLIANCE RÉUSSIE

Enfin, on a obtenu pas mal de choses !

Et maintenant, on voit le résultat de votre implication et de votre attachement au quartier !

Des résultats probants dans des résidences où il fait bon vivre, et où le dialogue entre locataires et bailleur est désormais permanent.

Une méthode et des expériences capitalisées, prêtes à être reconduites sur la dernière tranche de travaux du Palais Royal.



Suppression des V.O.

Tri sélectif

Arbustes plantations

3 tournée

Maîtrise des travaux

Forum des acteurs

Installation de murs

Vidéo-surveillance

Réflexion entretien et nettoyage

Réunions de chantier



« AUX MARCHES DU PALAIS »
Le Palais Royal à Colmar :
chronique d'une métamorphose concertée



DU PALAIS AUX 312 LOGEMENTS

Au Nord-Ouest

206 logements situés à proximité du centre commercial et du siège de l'office.

Une population socio-économiquement fragile et toute en contrastes.

Au Nord-Est

106 logements occupés majoritairement par des personnes âgées et isolées.

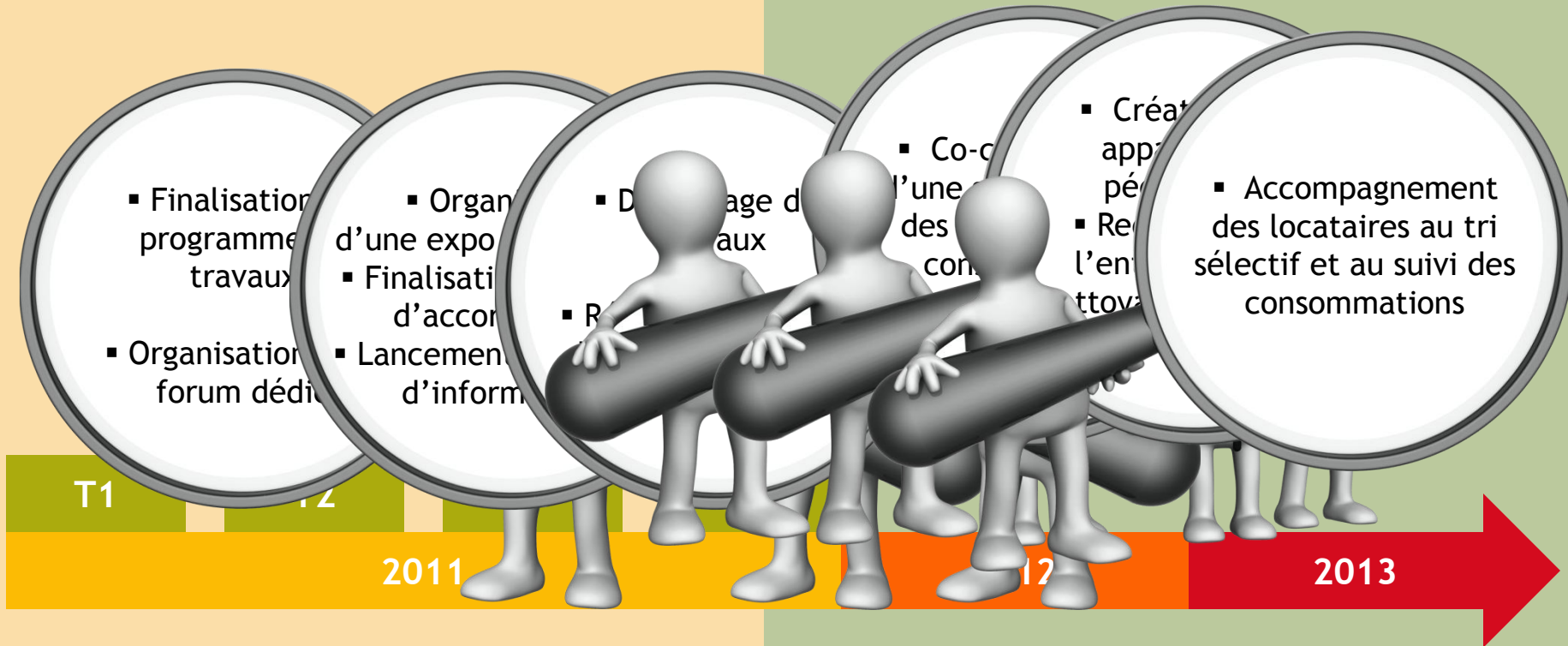
Une résidence ancienne et vieillissante.

« AUX MARCHES DU PALAIS »

Le Palais Royal à Colmar :
chronique d'une métamorphose concertée



OÙ EN EST-ON ?



« AUX MARCHES DU PALAIS »
Le Palais Royal à Colmar :
chronique d'une métamorphose concertée



« PARTAGER POUR MIEUX RÉGNER »

Une idée nouvelle que traduisent les résultats obtenus

Gouverner le Palais Royal, c'est un travail d'équipe !

Tiens, il faudra qu'on parle des prestations un de ces jours

Ça serait bien si on pouvait contrôler leur qualité nous-mêmes

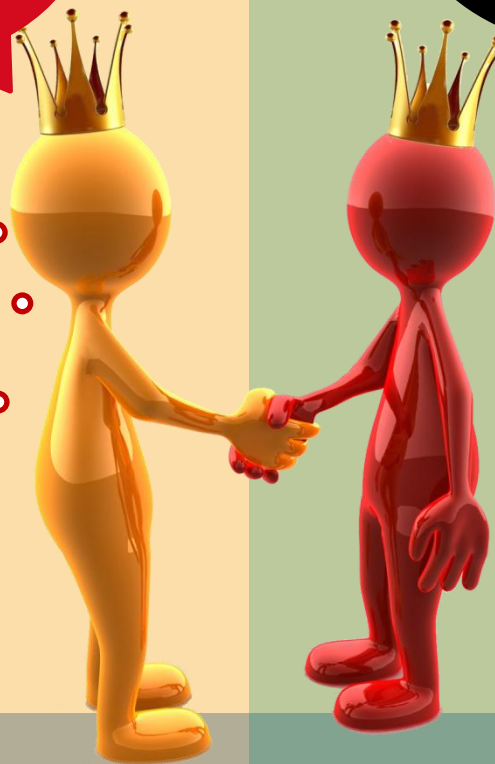
C'est que j'y tiens, moi, à mon cadre de vie

Je suis content de n'être plus seul aux commandes !

Tiens, il faudra que je le consulte sur les prestations

Après tout, il est le mieux placé pour contrôler le travail

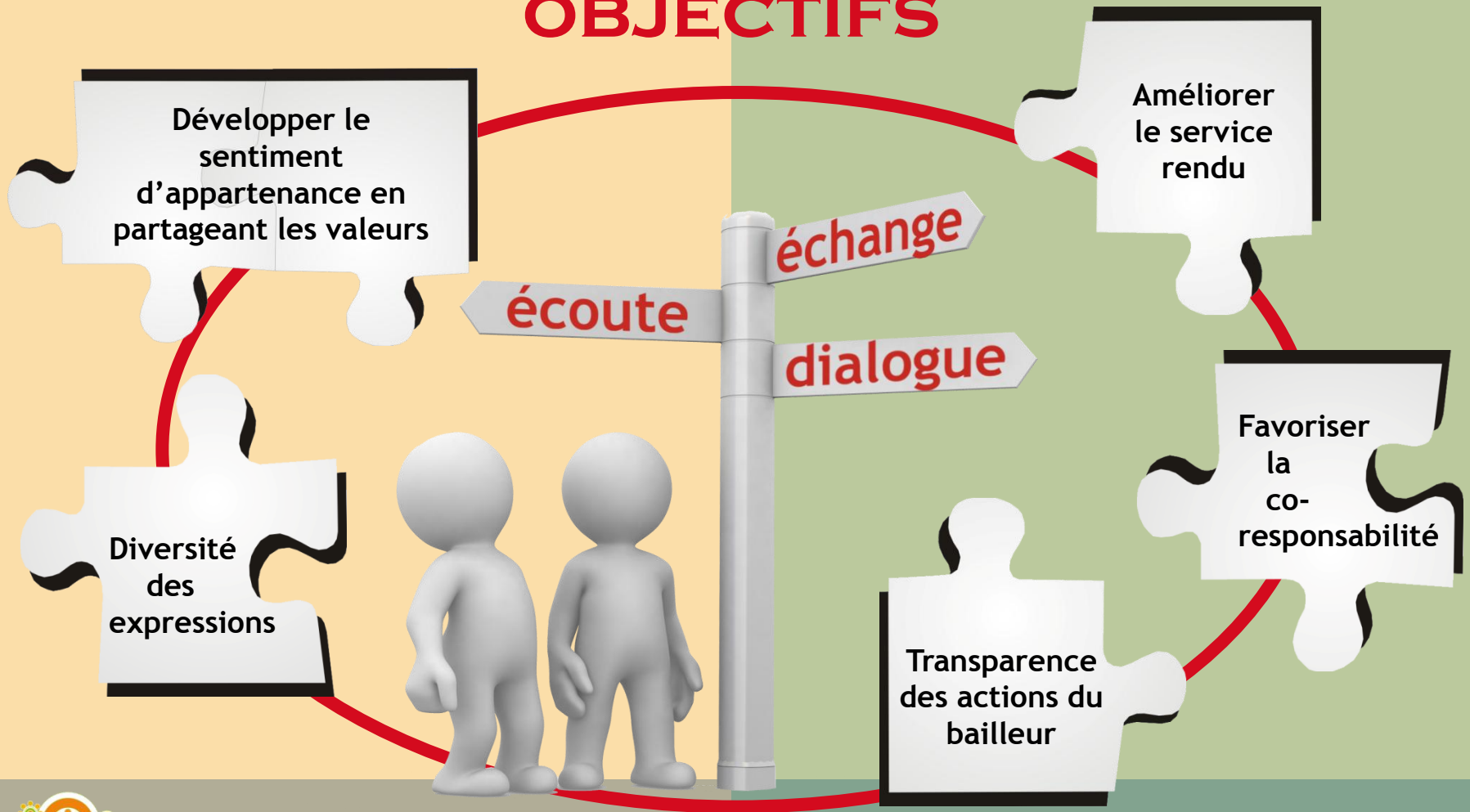
C'est qu'il s'agit de le maintenir et même de l'améliorer son cadre de vie



« AUX MARCHES DU PALAIS »
Le Palais Royal à Colmar :
chronique d'une métamorphose concertée



POUR SUIVRE LES MÊMES OBJECTIFS

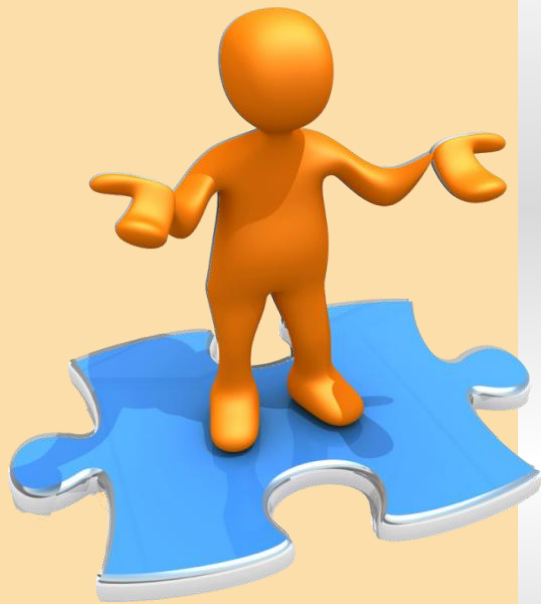


« AUX MARCHES DU PALAIS »
Le Palais Royal à Colmar :
chronique d'une métamorphose concertée



« FAIRE ENCORE MIEUX QUE LA PREMIÈRE FOIS »

grâce à un savoir-faire capitalisé et reproductible



J'ai appris à entrer dans la discussion, à devenir acteur de mon quartier. Aujourd'hui le bailleur n'est plus seul face aux décisions. Grâce à cela, j'ai un cadre de vie agréable et respecté. A présent, je suis prêt à faire profiter les autres habitants de mon vécu.

J'ai appris à écouter, à impliquer les habitants et à susciter leur expression, à ajuster les prestations en fonction de leurs besoins et à repousser les limites du projet en fonction de leurs souhaits. A présent, je serai plus efficient dans ma compréhension de leurs attentes.



« AUX MARCHES DU PALAIS »
Le Palais Royal à Colmar :
chronique d'une métamorphose concertée

