



Projet 'habitants connectés'

UN RÉSEAU SOCIAL Co-CONSTRUIT AVEC LES HABITANTS

Les Costes Rouges
12850 ONET LE CHATEAU



PARIS – 9 juin 2011

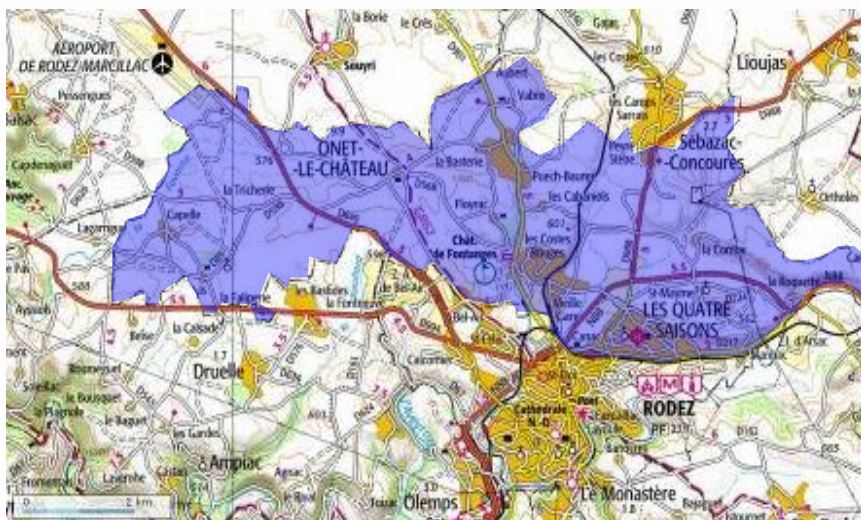
- **Le projet « Habitants connectés » se situe à la l'intersection de deux axes de la stratégie d'entreprise de Polygone:**
 - **L'axe R.S.E. / chapitre gouvernance** : développer la voie ascendante dite « Bottom-up », associer les locataires et leurs associations à la définition de l'offre de services tant sur les questions de contenu que sur la spécification des fonctionnalités des supports techniques des services concernés.
 - **L'axe intégration sociale / Label « Habitat Senior Services »** : déployer une offre globale de maintien à domicile des personnes âgées sur un quartier puis sur une ville cibles.



Ce positionnement sociétal de la société Polygone renvoie à plusieurs caractéristiques des territoires sur lesquels elle déploie ses activités de bailleur social :

- **Un taux de vieillissement** des populations supérieur à la moyenne nationale
- **Accroissement de situations de précarité sociale et financière** des locataires notamment des populations âgées.
- La montée des **risques d'exclusion** de populations fragiles en raison de la technologisation de l'accès aux services
- La volonté des habitants de préserver une «**vie à taille humaine**» dans des « villes à taille humaine »





Onet le château

11 000 habitants

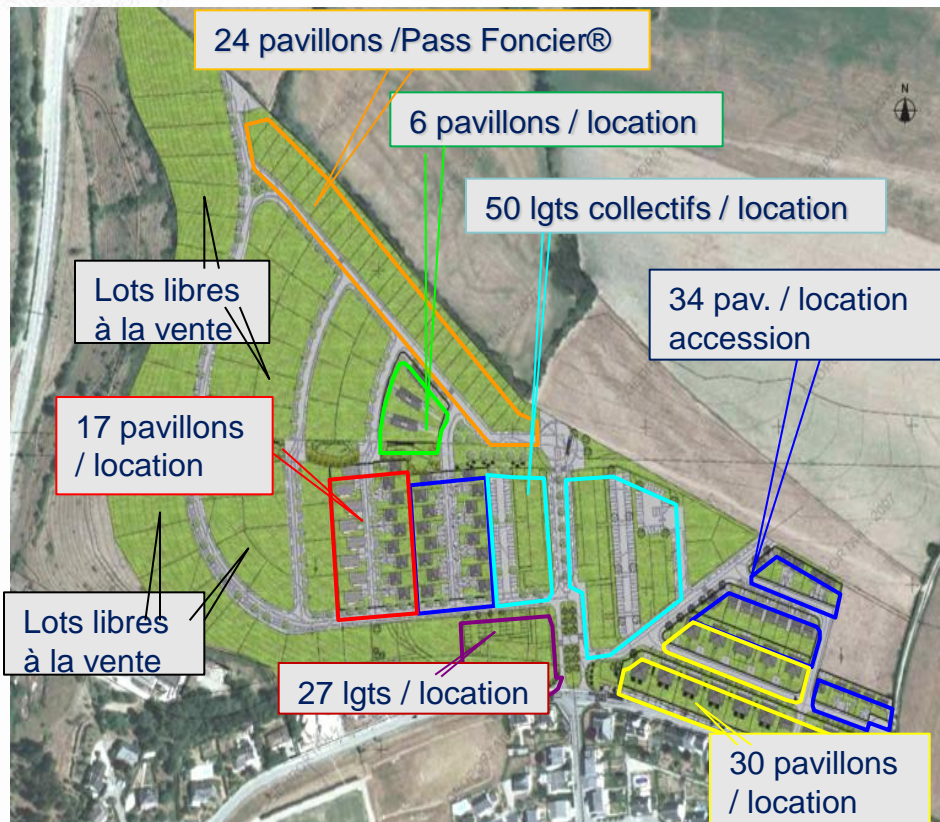
De très bons équipements publics

Vaste territoire

4 quartiers à fortes identités...

... à relier





Les Costes Rouges

1 700 habitants + 1000 habitants
dont 800 locataires Polygone

Une bonne mixité sociale
et intergénérationnelle

Des situations de grande fragilité
sociale et financière

... avec un double risque d'insolvabilité
et d'isolement

De la diversité:
Du locatif du T2 au T5
25% PLAI
75% PLUS
Accession sociale
Accession libre

Population sur place
vieillissante
Population arrivante
jeune
Des logements pour
personnes seules

Les costes rouges

Un tissu associatif dense et varié

Une action communale engagée

Un bailleur impliqué

Des commerces

Des associations représentatives
de locataires

Des équipements publics conséquents



Associations

7 Associations jeunesse

Un large dispositif d'aide à domicile

23 associations culturelles

33 associations sportives

Une mairie engagée

Une annexe de la mairie dans le quartier

Un bailleur impliqué

L'ouverture d'une agence locale

Equipements publics

cyber base, médiathèque,

Accueil de jour pour personnes âgées,

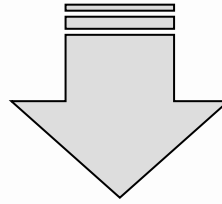
maison des jeunes,

Piscine, cinéma...

Des commerces

Une épicerie, une pharmacie, un coiffeur





Des besoins

De cohésion et de liaison entre les quartiers neufs et anciens de la commune

Au sein des costes rouges :
de dynamique locale,
de convivialité (1 habitant sur 3 vit seul)
de services non payants (1/4 PLAI),
de solidarités notamment intergénérationnelle (entre anciens du quartier et nouveaux arrivants)

Un fort potentiel de réponse

à partir du tissus existant

à moindre coût

En association avec les locataires

OBJECTIFS

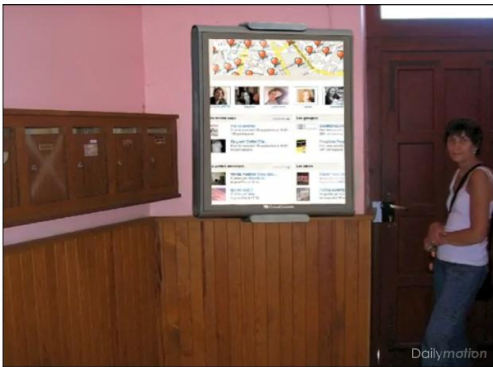
Accompagnant le déploiement d'une offre « Label H.S.S. », mettre à la disposition de l'ensemble des habitants et des acteurs du quartier une **plateforme numérique collaborative**, d'entraide et de services mutualisés.

La plateforme **s'intègre dans le tissu local existant**, pour faciliter, renforcer et permettre la constitution de :

- solidarités entre habitants,
- synergies entre acteurs
- échanges entre bailleur et locataires.



Contenu



Développer les solidarités par les échanges de services non payants entre habitants...

>>

Covoiturage
 Baby-sitting
 Bricolage, changement de consommables,
 Troc,
 Accompagnements de personnes,
 Lectures, échanges, rencontres...

Contenu



Informations sur /
et mise en valeur
du quartier...

>>

Vitrine dynamique de
présentation de la vie du
quartier à partir de
remontées d'informations
de la plateforme



**Valorisation d'actions
collectives et individuelles
des habitants sur leur
quartier...**

Contenu



Services et soins personnalisés...

>>
ASSAD: calendriers de portage des repas, de visite à domicile et autres services

Echanges entre référents, partenaires

Services de suivi et d'alerte à domicile

Transport à la demande

...

Contenu



la place de marché.net

accueil inscription news agenda

mercredi 8 octobre 2009 >

jeudi 10 octobre 2009 >

vendredi 11 octobre 2009 >

- 00h00 - stand au salon bio de Guichen
Annoncé par : Boutique Solidaire Bretagne
- 00h00 - Coursives, festival de danse
Annoncé par : Danse à tous les étages
- 00h00 - Sortie d'un ouvrage sur le quartier ?
Annoncé par : La collecte de mémoire
- 00h00 - Stages radio Carnet B
Annoncé par : Yvan

créez un événement ? >

télécharger l'agenda >

8 Daily

Informations
publiques,
des associations,
commerçants,
municipalités...

>>

Événements
Activités
Affaires à faire
Inscriptions en ligne
Livraisons
Cartographie des
déplacements...



POLYGONE

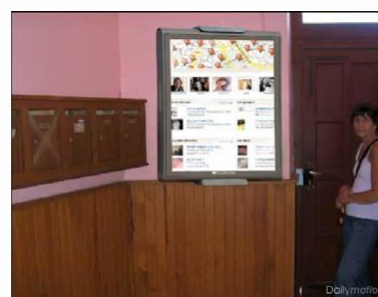


Méthodologie

Favoriser les initiatives à la fois individuelles et collectives :

En veillant à l'adéquation
entre les supports
et la nature des informations :

- Une ergonomie adaptée
- Des supports adaptés
 - Des bornes interactives dans les halls
 - Aux connections privées
 - Aux téléphones mobiles et tablets



Evaluation

En trois temps et partagée avec les utilisateurs:

- Suite à la conception
- Suite à la livraison
- En fin de projet pilote : après un an d'usage

Utilisateurs
RESIDENTS
ASSOCIATIONS
PRESTATAIRES SERVICES

Bailleur/Constructeur
POLYGONE

Collectivité locale
ONET LE CHATEAU

R&D Habitat
DELPHIS

R&D Nouvelles Technologies
FING

Communication MultiMedia
AGENCE PAYS VERT

DUPLICATION

- POLYGONE
- Sites pilotes DELPHIS (Combes-la-Ville, Muret.../ Membres DELPHIS)
- Réseau EURHONET

VALORISATION

- Réseau HLM / Réseau EURHONET
- Réseau FING



NOUS CONTACTER...

POLYGONE



POLYGONE

**1 avenue Georges Pompidou
15000 AURILLAC**

04.71.46.24.24

DELPHIS

**33 rue Saint Augustin
75002 PARIS**

01.56.08.54.23



1 DELPHIS

