



83^e CONGRÈS
Hlm

de l'Union sociale
pour l'habitat —

3>5 OCT. 2023

·Nantes·



Le mot de la Présidente

Le 3 octobre prochain s'ouvrira à Nantes le 83^e congrès du Mouvement Hlm. Celui qui s'impose chaque année comme le plus important événement professionnel itinérant de notre pays est l'occasion de porter haut la parole de notre secteur, de montrer nos savoir-faire, d'interroger nos processus de gestion et de production et d'explorer nos grandes innovations.

Pour cette édition, le thème du congrès n'a pas été long à déterminer. Il nous a percutés. « Toutes nos énergies pour le logement » : c'est bien entendu la réponse volontariste que nous avons voulu donner à la crise des énergies qui a bousculé les organismes et des centaines de milliers de ménages ces derniers mois. C'est aussi un engagement pour la transition écologique de notre secteur. Cette transition, inscrite à présent dans la loi, est une formidable opportunité pour transformer nos façons de construire, de rénover, de consommer et de produire de l'urbanité.

Ce défi immense d'adapter notre patrimoine et nos usages à la crise climatique et sociale met d'ores et déjà en mouvement la totalité des acteurs de ce congrès. Industriels de H'Expo, responsables politiques, partenaires institutionnels et financiers, organismes de logement social, associations, membres des fédérations de l'USH : nous voulons réussir ensemble cette nouvelle grande transformation économique, technique, juridique, financière et sociale. C'est ce que nous démontrerons par notre engagement collectif lors de ce congrès qui s'annonce, encore une fois, comme un moment incontournable de travail et de convivialité.

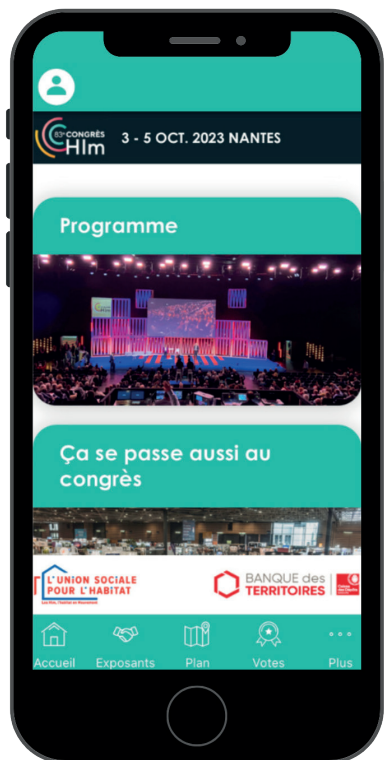


Emmanuelle Cosse

Présidente de l'Union sociale
pour l'habitat



Informez-vous



Avec l'appli Congrès Hlm, retrouvez toutes les actualités, les informations pratiques et participez à tous les temps forts du Congrès.

Congrès

Consultez les programmes détaillés des plénières, des rencontres professionnelles et du Parvis d'Actualités Habitat. Consultez en direct les éventuels changements du programme.

H'Expo

Consultez toute l'information sur les exposants et leurs activités, ainsi que les thématiques abordées dans le cadre des séquences du Pavillon de l'Exposition et de la Pitch zone. Découvrez le plan interactif.

Infos Pratiques

- Transports en commun
- Parking
- Restauration
- Taxis



Disponible à partir du 11 septembre sur Apple Store et Google play.

Téléchargez l'appli Congrès



Sommaire

7 > LES SÉANCES PLÉNIÈRES

- 8 > Séance officielle d'ouverture
- 9 > Quels besoins de logements en France ?
- 9 > L'actualité du secteur vue par les Présidentes et Présidents des Fédérations
- 10 > Crise du pouvoir d'achat, inflation : quels impacts sur les conditions de vie des ménages aux revenus modestes ? Quelles solutions ?
- 11 > Logement et décentralisation, quelles actualités ?
- 11 > 2003-2023 – 20 ans de rénovation urbaine : quel bilan, quelles perspectives ?
- 12 > Quel rôle pour les organismes Hlm dans la souveraineté énergétique locale ?
- 13 > Les trophées de l'innovation
- 14 > Après les violences urbaines : la sécurité est-elle la seule réponse ?
- 15 > Actualité politique
- 15 > Séance de clôture

16 > LES RENCONTRES PROFESSIONNELLES

- 17 > Le parcours résidentiel est-il en danger ?
- 17 > Bien vieillir en Hlm – Remise du Prix «Hlm Partenaires des âgés»
- 18 > Point d'actualité et prévisions sur la conjoncture économique et financière
- 18 > Le rôle des organismes Hlm dans les copropriétés fragiles et en difficulté
- 18 > Le confort d'été, en enjeu d'actualité
- 19 > Logement social : un outil au service du plein emploi ?
- 19 > Santé mentale : quels leviers d'actions pour les organismes Hlm ?

20 > LE PARVIS D'ACTUALITÉS HABITAT

32 > LES SERVICES NUMÉRIQUES

36 > LE PAVILLON DE L'EXPOSITION

39 > PITCH ZONE

42 > PARCOURS THÉMATIQUES

49 > LE VILLAGE DES START-UP

59 > PLACE DES ASSOCIATIONS

62 > LA LIBRAIRIE DU CONGRÈS

64 > LES ACTIONS ÉCO-RESPONSABLES DU CONGRÈS

67 > INFORMATIONS PRATIQUES

68 > PLAN SCHÉMATIQUE DU CONGRÈS

Programme officiel

Mardi 3 octobre

Plénière • 9H30>12H30

• 9h30 : Accueil

• 9h45 : Séance officielle d'ouverture

Intervention d'Emmanuelle Cosse, Présidente de l'Union sociale pour l'habitat

Accueil des collectivités locales

• 11h00>12h30 : Quels besoins de logements en France ?

Le débat sur le manque de logements se tend et se complexifie. Le logement est en crise : dans quelle mesure la minimisation des besoins a-t-elle un impact sur la politique publique et la décision politique ? Quelle est la réalité du besoin aujourd'hui et en anticipation d'un futur proche ?

Rencontre professionnelle (salle Loire) • 11h00>12h30

Le parcours résidentiel est-il en danger ?

Parvis d'Actualités Habitat • 11H00>13H05

• 11h00>11h30 : L'inter-bailleurs au service du relogement en ANRU

• 11h35>12h05 : Rénover les bâtiments des centres anciens avec les architectes des bâtiments de France

• 12h35 : Retours d'expériences sur la colocation dans le parc social

Pavillon de l'Exposition • 11H30>12H15

• 11h30 : Dialogue avec Julien DIJOL, Directeur des politiques publiques, Housing Europe

Plénière • 14H00>16H30

• 14h00>15h00 : L'actualité du secteur vue par les Présidentes et Présidents des Fédérations

• 15h00>16h30 : Crise du pouvoir d'achat, inflation : quels impacts sur les conditions de vie des ménages aux revenus modestes ?

Quelles solutions ?

Les ménages des familles aux revenus modestes et en particulier les locataires du parc social subissent de plein fouet les effets de l'inflation et de l'augmentation des prix de l'énergie. Quel bilan tirer des dispositifs de protection mis en place, notamment les boucliers tarifaires ? Comment les enjeux de maîtrise des dépenses contraintes et d'accès à des logements abordables sont réinterrogés dans ce nouveau contexte économique ?

Rencontre professionnelle (salle Loire) • 14h30>16h00

« Bien vieillir en Hlm » et Remise du prix « Hlm Partenaires des âgés »

Parvis d'Actualités Habitat • 14H00>18H00

• 14h00>14h30 : Point d'actualité avec la CGLLS

• 14h30 > 15h00 : Le service civique dans le secteur Hlm : retours d'expériences

• 15h30>16h00 : Les collaborations entre l'AORIF, Grand Paris Aménagement et la Société du Grand Paris pour favoriser la mixité sociale des opérations d'aménagement en Ile-de-France

• 16h05>16h35 : Assermentation du personnel de proximité : un outil au service de la tranquillité

• 16h40 : Toutes nos énergies pour le logement Outre-mer

Pavillon de l'Exposition • 14H00>17H30

• 14h10>14h40 : Les grandes tendances d'évolution du secteur du logement

• 14h40>16h00 : Matériaux stratégiques pour la construction et la rénovation bas carbone

• 17h00 : Comité de sélection du « LAB Logement Innovant IMPULSE PARTNERS »

Mercredi 4 octobre

Plénière • 9H30>12H00

• 9h30>10h45 : Logement et décentralisation, quelles actualités ?

Le Gouvernement annonce de nouvelles réformes destinées à donner « la visibilité et la clarté indispensables pour favoriser la mobilisation commune de l'État et des collectivités face aux attentes des Français ». Parmi les chantiers envisagés figurent la réforme institutionnelle et les questions de financement liées.

• 10h45>12h00 : 2003-2023, 20 ans de rénovation urbaine : quel bilan, quelles perspectives ?

Le 1^{er} août 2003, la loi d'orientation pour la ville et la rénovation urbaine, dite « loi Borloo » entrain en vigueur. Avec le lancement du Programme National de Rénovation Urbaine, la transformation des quartiers d'habitat social a connu une impulsion très forte. 20 ans plus tard, quels sont les acquis et enseignements de cette politique ? Dans un monde en transitions, quelles perspectives pour les 20 années à venir ?

Rencontre professionnelle (salle Loire) • 11h00>12h30

Point d'actualité et prévisions sur la conjoncture économique et financière

Parvis d'Actualités Habitat • 9H30>12H45

• 9h30>10h00 : Crise énergétique : bilan des mesures d'accompagnement des locataires

• 10h05>10h35 : « Déclit gardien » ou comment recruter le personnel de proximité autrement ?

• 10h40>11h10 : Taxonomie verte, reporting RSE : mode d'emploi pour les organismes Hlm

• 11h35>12h05 : Présentation de l'avis 2023 du Conseil social de l'USH sur les regroupements d'organismes Hlm

• 12h10 : Remise du Label Quali Hlm

Pavillon de l'Exposition • 9H30>12H30

• 9h30>10h00 : Les grandes tendances d'évolution du secteur du logement

• 10h00>12h30 : Bien vivre : Le logement, un rôle déterminant pour la qualité de vie de demain ?

Mercredi 4 octobre

Plénière • 14H30>17H15

• 14h30>16h00 : Quel rôle pour les organismes Hlm dans la souveraineté énergétique locale ?

La production électrique a offert à la France un petit répit face à la question de sa dépendance énergétique, mais les renouvelables se prêtent moins à cette centralisation. Tout produire sur les bâtiments, est-ce une solution ? Quelle place pour les territoires ?

• 16h00>17h15 : Trophées de l'innovation Hlm

Présentation des lauréats de l'édition 2023 dans les catégories : Innovation sociale, innovation bas-carbone, innovation durable et circulaire, innovation technique et de procédés constructifs et innovation managériale

Rencontre professionnelle (salle Loire) • 14h30>17h30

• 14h30>16h00 : Le rôle des organismes Hlm dans les copropriétés fragiles et en difficulté

• 16h00>17h30 : Le confort d'été, un enjeu d'actualité

Parvis d'Actualités Habitat • 14H00>17H45

• 14h00>14h30 : Annonce des lauréats de la 3^e édition du Prix d'architecture du projet citoyen organisé par l'USH et l'Unsa

• 14h35>15h05 : Nouveaux contrats de ville : vers une participation renforcée des habitants en QPV

• 15h10>16h10 : Remise du Prix 2023 de thèse sur l'habitat social par l'USH et la CDC et échanges avec les lauréats

• 16h35>17h00 : Mythe et réalité des métiers de l'habitat social : RSE & engagement des jeunes collaborateurs du Mouvement Hlm

• 17h05 : Remise des diplômes Executive Master Dirigeants du logement social Paris-Dauphine

Pavillon de l'Exposition • 14H00>17H10

• 14h00>14h30 : Les grandes tendances d'évolution du secteur du logement

• 14h30>17h10 : Raccorder des équipements sobres à des vecteurs énergétiques sobres

• 17h10>17h30 : L'individualisation des Frais de Chauffage (IFC) : un retour d'expérience de Kocliko



Jeudi 5 octobre

Plénière • 10H00>11H15

• 10h00>11h30 : Après les violences urbaines : la sécurité est-elle la seule réponse ?

Suite aux violences urbaines qui ont frappé de nombreux territoires au début de l'été, certains acteurs appellent à une réponse sécuritaire forte et à un retour de l'autorité de l'Etat. Le droit à la tranquillité et à la sécurité constitue une demande légitime de la part de l'ensemble des habitants du territoire mais cette crise n'invite-t-elle pas aussi à réinterroger d'autres politiques publiques comme l'éducation, la lutte contre les discriminations, les relations entre services publics et population, la culture, le soutien à la parentalité ?

Rencontre professionnelle (salle Loire) • 9h30>12h30

• 9h30>11h00 : Logement social : un outil au service du plein emploi ?

• 11h00>12h30 : Santé mentale : quels leviers d'actions pour les organismes Hlm ?

Parvis d'Actualités Habitat • 9H30>12H40

• 9h30>10h00 : La contribution des organismes au logement des jeunes sortants de l'aide sociale à l'enfance

• 10h05>10h35 : L'innovation au service de l'environnement : comment le Fonds de soutien à l'innovation accompagne les bailleurs dans leurs ambitions vertes

• 10h40>11h10 : Rénovation du patrimoine et enjeux de préservations des créations artistiques

• 11h35>12h05 : La gestion urbaine de proximité : levier pour l'insertion par l'économique

• 12h10 : Stratégie de la Biodiversité : PSP vert, Renaturation, ZAN

Pavillon de l'Exposition • 10H00>12H00

• 10h00>10h30 : Les grandes tendances d'évolution du secteur du logement

• 10h30>12h00 : Une vision du parc de logement de demain

Plénière • 14H30>17H00

• 14h30>15h30 : Actualité politique

Le projet de loi de finances pour 2024 est-il à la hauteur des enjeux et de la crise du logement ? Le débat autour du projet de loi de finances aura démarré depuis quelques jours au Parlement. Concrétisera-t-il une réponse attendue à la crise qui s'aggrave pour tous les acteurs du secteur ?

• 15h30 : Séance de clôture

> Présentation et approbation de la résolution

> Discours d'**Emmanuelle Cosse**, Présidente de l'Union sociale pour l'habitat

> Discours de **Patrick Vergriete**, Ministre délégué auprès du ministre de la Transition écologique et de la Cohésion des territoires, chargé du Logement

Parvis d'Actualités Habitat • 14H30>15H35

• 14h30>15h00 : Les spécificités de la prise de décision en copropriété

• 15h05>15h35 : Focus Régionaux : L'interbailleur local comme accélérateur de la transition écologique et sociale des territoires

Pavillon de l'Exposition • 14H30>16H30

• 14h30>16h30 : Les organismes Hlm, partenaires et acteurs de politiques énergétiques



Les séances plénières

Mardi 3 octobre

9h30 : Accueil

9h45 > 11h00 : Séance officielle d'ouverture

10h00 : Intervention d'**Emmanuelle COSSE**, Présidente de l'Union sociale pour l'habitat

10h30 : Accueil des collectivités locales

- **Johanna ROLLAND**, Maire de Nantes et Présidente de Nantes Métropole
- **Michel MÉNARD**, Président du Conseil départemental de Loire-Atlantique
- **Christelle MORANÇAIS**(*), Présidente de la Région Pays de la Loire

(*) *sous réserve*

Mardi 3 octobre

11h00 > 12h30 : Quels besoins de logements en France ?

Le débat sur le manque de logements se tend et se complexifie, alors même que le logement est en crise. Quelle est la réalité des besoins aujourd'hui et en anticipation d'un futur proche ? Dans quelle mesure la minimisation des besoins a-t-elle un impact sur la politique publique et la décision politique ? Experts et élus locaux se confrontent à cette question.

A l'occasion de cette table-ronde sera présentée une étude réalisée en juin 2023 par HTC et commandée par l'USH : « Quels besoins en logements sociaux à l'horizon 2030/2040 ? »

- > **Bernard COLOOS**, Economiste
- > **Yves GOASDOUÉ (*)**, Maire de Flers, Président de la communauté d'agglomération de Flers-Agglomération
- > **Eric PIOLLE**, Maire de Grenoble
- > **Robin RIVATON**, Essayiste, entrepreneur
- > En présence d'**Emmanuelle COSSE**, Présidente de l'Union sociale pour l'habitat

Animation : **Emilie ZAPALSKI**, Journaliste
(*) *sous réserve*

14h00 > 15h00 : L'actualité du secteur vue par les Présidentes et Présidents des Fédérations

Retour de l'inflation, crise de l'énergie, taux du Livret A, méthode et annonces du CNR Logement, émeutes urbaines, annonce d'une nouvelle étape de décentralisation... Les Présidentes et Présidents de Fédérations livrent leurs analyses sur l'actualité du secteur.

- > **Yannick BORDE**, Président de Procvivis
- > **Valérie FOURNIER**, Présidente de la Fédération des ESH
- > **Marie-Noëlle LIENEMANN**, Présidente de la Fédération des COOP'Hlm
- > **Marcel ROGEMONT**, Président de la Fédération des OPH
- > **Jean-Luc VIDON**, Président de la FNAR

Animation : **Emilie ZAPALSKI**, Journaliste

Mardi 3 octobre

15h00 > 16h30 : Crise du pouvoir d'achat, inflation : quels impacts sur les conditions de vie des ménages aux revenus modestes ? Quelles solutions ?

L'augmentation des prix de l'énergie a un impact très fort sur les charges des logements, sur les prix de l'alimentation et sur les transports. Ces évolutions pèsent fortement sur les ménages aux revenus les plus modestes, qui connaissent la proportion la plus importante de dépenses contraintes. Des boucliers tarifaires ont été mis en place pour limiter la hausse des charges, mais vont progressivement être réduits. Avec le recul quelle protection apportent-ils réellement aux ménages ?

Dans un contexte d'inflation élevée, la hausse du coût de la vie impacte évidemment fortement les locataires du parc social. Comment les organismes Hlm et leurs partenaires mesurent-ils ces effets, comment sont-ils impactés et quels leviers peuvent-ils mobiliser ? Quels sont les effets de ce nouveau contexte économique sur la demande et l'accès au logement, avec quelles réponses possibles des acteurs professionnels et des pouvoirs publics ?

- > Bruno ARCADIPANE, Président d'Action Logement Groupe
- > Marianne BLEHAUT, Directrice du pôle Data & Economie CREDOC
- > Jean Pierre CHOËL, Directeur général de PROMOCIL & L'AVESNOISE, Groupe Mon Abri (territoires de Maubeuge et Fourmies)
- > Christine LACONDE, Directrice générale de la Régie Immobilière de la Ville de Paris (RIVP)
- > Jean-Yves MANO, Président de l'Association nationale CLCV
- > Damien MARTINEAU, Directeur général de La Compagnie du Logement, Président de l'USH Pays de la Loire
- > Pascal PRAS, Vice-Président de Nantes Métropole en charge de l'habitat

Animation : **Emilie ZAPALSKI**, Journaliste

Mercredi 4 octobre

9h30 > 10h45 : Logement et décentralisation, quelles actualités ?

Alors que les intercommunalités ont été consacrées depuis 30 ans comme l'échelon de référence pour l'élaboration et la mise en œuvre des politiques locales de l'habitat, les réformes récentes ou en cours (gestion en flux, suppression de la taxe d'habitation, ZAN...) combinées aux évolutions économiques du secteur (hausse des coûts de construction, concurrence foncière accrue...) mettent ce modèle en tension.

Cette tension se traduit notamment par une baisse de la production, plus particulièrement forte dans le cœur des métropoles.

Le gouvernement, soucieux de se ménager l'appui des collectivités, annonce un possible nouveau mouvement de décentralisation. Quels transferts de compétences imaginer pour redonner du souffle aux collectivités dans l'acte de construire ? Quels moyens y associer ?

- > **Romain BIESSY**, Secrétaire général de la Confédération Syndicale des Familles
- > **Marianne LOUIS**, Directrice générale de l'Union sociale pour l'habitat
- > **Sébastien MARTIN**, Président Intercommunalités de France
- > **Michel MENARD**, Président du Conseil départemental de Loire-Atlantique et Président de l'Association des Départements de France
- > **Thierry REPENTIN**, Maire de Chambéry, co-animateur du groupe de travail Logement de l'Association des Maires de France
- > Un représentant de France Urbaine

Animation : **Emilie ZAPALSKI**, Journaliste

10h45 > 12h00 : 2003-2023 – 20 ans de rénovation urbaine : quel bilan, quelles perspectives ?

Le 1^{er} août 2003, la loi d'orientation pour la ville et la rénovation urbaine, dite « loi Borloo » entrait en vigueur. Avec le lancement du Programme National de Rénovation urbaine, la transformation des quartiers d'habitat social a connu une impulsion très forte et a permis dans de nombreux territoires d'améliorer sensiblement le quotidien des habitants mais aussi de porter un nouveau regard sur les quartiers et d'instaurer de nouveaux modes de partenariats entre acteurs. Depuis, cette politique s'est progressivement installée dans le paysage avec le lancement du NPNRU en 2014, tout en faisant régulièrement l'objet de débats quant à ses modalités d'actions (recours à la démolition, prise en compte de la parole des habitants, ...). Les phénomènes récents de violence urbaine dans certains quartiers ont relancé les débats sur l'efficacité de la politique de la ville. 20 ans plus tard, quels sont les acquis, enseignements et limites de la politique de renouvellement urbain du point de vue des acteurs qui l'ont mise en œuvre ?

Dans un monde en pleine transition, comment la rénovation urbaine doit-elle se réinventer pour répondre aux enjeux des 20 années à venir ?

- > **Fabienne ABECASSIS**, Directrice générale de Logirem, membre de la Commission « Quartiers, Sécurité, Emploi » de l'USH
- > **Maxime BITTER**, Directeur général de Lille Métropole Habitat
- > **Eddie JACQUEMART**, Président national de la Confédération Nationale du Logement
- > **Marie-Christine JAILLET**, Directrice de recherche au CNRS
- > **Stéphane PEU**, Député de Seine-Saint-Denis
- > **Olivier SICHEL**, Directeur général délégué de la Caisse des Dépôts et directeur de la Banque des Territoires
- > **Catherine VAUTRIN**, Ancienne ministre, Présidente de Reims Métropole, Présidente de l'ANRU

Animation : **Emilie ZAPALSKI**, Journaliste

Mercredi 4 octobre

14h30 > 16h00 : Quel rôle pour les organismes Hlm dans la souveraineté énergétique locale ?

La production électrique a offert à la France un petit répit face à sa dépendance énergétique, mais les renouvelables se prêtent moins à cette centralisation. Tout produire sur les bâtiments, est-ce une solution ? Quelle place pour les territoires ?

Le rapport au Congrès de Nantes est consacré aux liens entre territoires et Hlm sur la production et la gestion des énergies. Ce rapport adopte un angle prospectif voire d'anticipation, en proposant une vision et une illustration de la façon dont le parc Hlm en 2050 pourra être le support à l'émergence de boucles énergétiques territoriales.

- > **Michel FRÉCHET**, Président de la Confédération générale du Logement
- > **Nicolas GARNIER**, Délégué général d'AMORCE
- > **Laurence POIRIER-DIETZ**, Directrice générale de GrDF
- > **Tristan RIOM**, Vice-Président de Nantes Métropole en charge de l'Énergie et du Climat
- > **Irène SABAROTS**, Présidente de Bat'Im Club, directrice du patrimoine chez AQUITANIS
- > **Emmanuelle WARGON**, Présidente de la Commission de régulation de l'énergie

Animation : **Emilie ZAPALSKI**, Journaliste

Mercredi 4 octobre

16h00 : Les trophées de l'innovation

Les 10 finalistes des Trophées de l'Innovation Hlm présenteront leur projet en plénière. Les lauréats seront désignés par un vote en direct des congressistes, et recevront une dotation de 5 000 euros, intégralement reversée à l'association de leur choix.

- **Le Prix de l'innovation bas carbone, en partenariat avec EDF**, récompense les innovations qui permettent de réduire l'impact carbone d'un bâtiment, dans sa phase de construction, d'exploitation, jusqu'à la fin de vie d'un bâtiment, ainsi que sur le volet social, pour limiter l'émission de GES des occupants, à l'intérieur d'un logement.
- **Le Prix de l'innovation sociale, en partenariat avec le Groupe Caisse d'Epargne**, récompense les innovations sociales capables de réinventer la relation client, de développer de nouveaux services en phase avec les usages et les évolutions sociétales.
- **Le Prix de l'innovation durable et circulaire, en partenariat avec Arkéa Banque Entreprises et Institutionnels**, récompense les démarches qui intègrent l'économie circulaire dans les projets de construction, de rénovation et de gestion des logements.
- **Le Prix de l'innovation technique, en partenariat avec la Fondation SMA Excellence**, récompense les innovations technologiques, notamment numériques de la conception à la déconstruction, en passant par la gestion et l'exploitation.
- **Le Prix de l'innovation managériale, en partenariat avec l'Afpols**, récompense les innovations qui portent sur l'application de nouvelles méthodes organisationnelles, les pratiques professionnelles, l'aménagement des espaces de travail ou le rapport avec les parties prenantes.



- **Banque des Territoires - Prix «Coup de cœur»**



BANQUE des
TERRITOIRES



Jeudi 5 octobre

10h00 > 11h30 : Après les violences urbaines : la sécurité est-elle la seule réponse ?

De nombreuses villes de France ont été confrontées au début de l'été à des épisodes de violence d'une ampleur jamais rencontrée depuis 2005. Ces violences urbaines ont mis en lumière les tensions et les frustrations profondes qui peuvent exister au sein de notre société. Elles constituent un défi majeur pour les acteurs locaux, élus, habitants, professionnels, associations, services de l'Etat, bailleurs sociaux... qui œuvrent au quotidien pour amener de la cohésion sociale dans la ville.

Face à cette violence, certains acteurs appellent de leur vœux une réponse sécuritaire et un renforcement de l'autorité de l'Etat dans certains territoires. Une amélioration des conditions de tranquillité et de sécurité dans certains quartiers est souhaitable et légitime : les enquêtes de satisfaction menées auprès des locataires du parc Hlm montrent que les sujets de sécurité jouent un rôle de premier plan dans leur niveau de satisfaction à l'égard de leur quartier. Cette préoccupation a d'ailleurs tendance ces dernières années à se diffuser progressivement sur de nouveaux territoires.

Toutefois, face à un quotidien complexe pour de nombreux habitants de quartiers populaires et à une crise dont les ressorts méritent d'être analysés finement, la réponse par la sécurité est-elle suffisante ?

Faut-il réinterroger d'autres politiques publiques touchant à l'éducation, la jeunesse, la culture, la lutte contre les discriminations, les relations entre services publics et population, le soutien à la parentalité ? Avec quelles nouvelles orientations et quelles priorités d'action ? Quel regard portent les organismes Hlm et leurs partenaires sur ces nouveaux défis auquel notre pays est confronté ?

- > **Jacques FERRAND**, Directeur général de Néolia, Vice-Président de la commission «Quartiers, Sécurité, Emploi» de l'USH
- > **Marylise FLEURET-PAGNOUX**, Présidente de l'Office public de l'habitat de l'agglomération de la Rochelle
- > **Virginie LASSERRE**, Préfète déléguée à l'Egalité des chances Préfecture du Nord
- > **Philippe RIO**, Maire de Grigny
- > **David ROUSSET**, Secrétaire général de l'Association Force Ouvrière des Consommateurs (AFOC)
- > **Martine WADIER**, Vice-Présidente de la Fédération des centres sociaux et socioculturels de France (FCSF), membre du Conseil National des Villes (CNV)

Animation : **Emilie ZAPALSKI**, Journaliste

Jeudi 5 octobre

14h30 > 15h30 : Actualité politique

Le projet de loi de finances pour 2024 est-il à la hauteur des enjeux et de la crise du logement ? Le débat autour du projet de loi de finances aura démarré depuis quelques jours au Parlement. Concrétisera-t-il une réponse attendue à la crise qui s'aggrave pour tous les acteurs du secteur ?

- > **Lionel CAUSSE**, Député, Renaissance, Président du CNH
- > **Cyrielle CHATELAIN** (*), Députée, Présidente du groupe Ecologiste
- > **François JOLIVET** (*), Député, Horizons
- > **Marc LE FUR** (*), Député, Les Républicains
- > **William MARTINET**, Député, La France Insoumise
- > **Boris VALLAUD**, Député, Président du groupe Socialistes et apparentés

Animation : **Emilie ZAPALSKI**, Journaliste

(*) *sous réserve*

15h30 > 17h30 : Séance de clôture

- > Présentation et approbation de la résolution
- > Discours d'**Emmanuelle COSSE**, Présidente de l'Union sociale pour l'habitat
- > Discours du représentant du Gouvernement



Rencontres professionnelles

Mardi 3 octobre

11h00 : Le parcours résidentiel est-il en danger ?

Le secteur du logement neuf traverse une double crise : crise de l'offre (construction en berne en raison de la hausse du coût de production, du foncier cher), crise de la demande (durcissement brutal des conditions de crédit, hausse des taux d'emprunt). L'accession sociale à la propriété n'est pas épargnée. Quelles mesures fortes appeler pour relancer ce marché immobilier ? Comment redonner des perspectives d'accession à la propriété aux ménages aux revenus modestes ?

En présence de :

- › **Véronique BINET**, Directrice générale Adjointe, Clésence
- › **Jacques COUEDEL**, Conseiller juriste, ADIL de la Loire-Atlantique
- › **Jean Claude DRIANT**, Professeur – Ecole d'urbanisme de Paris
- › **Bruno FIEVET**, Directeur général de Coopalis, Président de la commission «Accession sociale, copropriété, syndic» de l'USH
- › **Stéphanie GERGAUD**, Responsable secteur Logement, Crédit Agricole Atlantique Vendée
- › **Christophe GLOCK**, Directeur général, Procvivis Alsace
- › **Mathieu NEDONCHELLE**, Directeur général, CISN et Vice-Président de la Commission «Accession sociale, copropriété, syndic» de l'USH
- › **Michel PATARD-LEGENDRE**, Maire d'Ifs, Président de l'OPH Caen la mer
- › **Denis SERAZIN**, Directeur général adjoint, COOP Logis

Animation : **Chrystel GUEFFIER-PERTIN**, responsable du département «Accession sociale, vente Hlm, copropriété, syndic», USH et **Mathieu NEDONCHELLE**, Directeur général, CISN et Vice-Président de la Commission «Accession sociale, copropriété, syndic» de l'Ush, USH

14h30 : Bien vieillir en Hlm – Remise du Prix «Hlm Partenaires des âgés»

Les questions relatives au vieillissement de la population, dans le parc social, interrogent à la fois le bien-être dans son logement et les accompagnements proposés par les bailleurs sociaux. Cette rencontre professionnelle est articulée en deux temps : partager un regard croisé sur le bien vieillir en Hlm, et valoriser des engagements remarquables de la part des bailleurs sociaux par le prix «Hlm, partenaires des âgés 2023» dans le cadre du Concours Hlm partenaires des âgés 2023.

En présence de :

- › **Geoffroy ANTONIETTI**, Directeur Habitat Solidaire, Neolia
- › **François APOUEY**, Référent politique Senior et Accessibilité, Domofrance
- › **Luc BROUSSY**, Président de la filière Silver Eco
- › **David MARTINEAU**, Président d'OPH 44, Vice-Président au Conseil départemental de Loire-Atlantique
- › **Hervé MICHEL**, Directeur général, Madopa
- › **Jacques WOLFROM**, Directeur général, groupe Arcade Vvy

Animation : **Catherine VOGELISEN**, responsable du département «Politique Seniors», USH

Mercredi 4 octobre

11h00 : Point d'actualité et prévisions sur la conjoncture économique et financière

Les organismes doivent investir massivement en vue de la décarbonation de leur parc dans un contexte portant de fortes incertitudes.

La rencontre vise à apporter un éclairage sur la conjoncture macroéconomique (inflation, croissance, taux d'intérêt, pouvoir d'achat...), mais aussi un retour sur les incidences économiques de l'action pour le climat telles qu'elles ont été appréhendées par la mission d'évaluation confiée à Jean Pisani-Ferry par la première ministre.

En présence de :

> **Eric HEYER**, Directeur du Département Analyse et Prévisions, OFCE

Animation : **Vincent EDIN**, journaliste

14h30 : Le rôle des organismes Hlm dans les copropriétés fragiles et en difficulté

Le traitement des copropriétés dégradées représente une partie complexe de l'intervention publique en matière d'habitat. Les organismes de logement social sont engagés de façon diverse dans le Plan Initiatives Copropriétés aux côtés d'autres acteurs locaux. Comment s'inscrivent leurs interventions dans la stratégie globale du territoire ? Quelles sont leurs pratiques, les difficultés rencontrées ? Dressons un premier bilan à mi-parcours du PIC.

En présence de :

> **Estelle BARON**, Directrice du pôle «Conduite de projets de territoires», SOLIHA Grand Paris

> **Joëlle BONEU**, Directrice générale adjointe en charge du pôle ORCOD-IN, EPFIF

> **Céline DOURDAN**, Directrice générale, Groupe ESSIA

> **Bruno FIEVET**, Directeur général de Coopalis, Président de la commission «Accession sociale, copropriété, syndic» de l'USH

> **Gabriel HUMBERT**, Responsable du pôle aménagement, renouvellement urbain - Vivest

> **Karine JULIEN-ELKAÏM**, Présidente du comité exécutif, Groupe Polylogis

> **Valérie MANCREY-TAYLOR**, Directrice générale, Anah

Animation : **Chrystel GUEFFIER-PERTIN**, responsable du département «Accession sociale, vente Hlm, copropriété, syndic», USH et **Sophie LAUDEN ANGOTTI**, responsable du département «Renouvellement Urbain et Habitat», USH

16h00 : Le confort d'été, en enjeu d'actualité

Au-delà des actions pour décarboner le parc Hlm, il est nécessaire de l'adapter à la répétition prévisible des canicules et à leur intensité. Des outils d'évaluation des risques peuvent être mobilisés afin d'intégrer cet enjeu dans les politiques patrimoniales. Mise en oeuvre de solutions techniques passives et accompagnement des locataires sont la clé pour maîtriser l'impact des vagues de chaleur sur les locataires et éviter ainsi l'installation de climatisations.

En présence de :

> **Alain CAUCHY**, Directeur du Patrimoine, CDC Habitat

> **Hervé FONTAINE**, Directeur du Développement, ICF Habitat La Sablière

> **Lydie LAIGLE**, Directrice de recherche, sociologue, CSTB

> **Charles PELÉ**, Directeur de projet RENOPTIM

Animation : **Pierre FRICK**, adjoint au directeur de la maîtrise d'ouvrage et des politiques patrimoniales, USH

Jeudi 5 octobre

9h30 : Logement social : un outil au service du plein emploi ?

Dans un contexte marqué par l'inflation, les difficultés des actifs à se loger à coût abordable à proximité de leur lieu de travail sont réelles. Alternants, demandeurs d'emploi, saisonniers, salariés, fonctionnaires : ces publics rencontrent des difficultés tant dans les principaux bassins d'emploi comme en secteur où l'offre locative est peu développée. Après un état des besoins, cette rencontre dressera un panorama des solutions offertes par le parc social en locatif comme en accession.

En présence de :

- > **Houria BOULASSEL**, Directrice DSU, Plaine Commune Habitat
- > **Laurent COLOBERT**, Directeur général, Maine-et-Loire Habitat
- > **Jildaz ECOLAN**, Direction générale de l'Administration et Fonction Publique
- > **Pascal LACOMBE (*)**, Directeur général, Polygone SA
- > **Philippe LENGRAND**, Vice-Président, Action Logement
- > **Théodora LIZOP**, Déléguée Nationale, UNCLLAJ
- > **Thierry MONTET**, Directeur général, Office 64 de l'Habitat

Animation : **Delphine BAUDET-COLLINET**, Directrice adjointe en charge du pôle Politiques Clientèles et Sociales, USH
(*) *sous réserve*

11h00 : Santé mentale : quels leviers d'actions pour les organismes Hlm ?

Les organismes Hlm sont confrontés à des situations complexes liées à des troubles de santé mentale. Ces problématiques ont un impact individuel pour les personnes concernées et collectif au sein des résidences et du voisinage. Elles interpellent les personnels des bailleurs. Comment identifier ces situations ? Comment intervenir et avec quels partenaires ? Après un éclairage du sujet et des témoignages opérationnelles, seront présentés les résultats d'un travail conjoint USH/DIHAL.

En présence de :

- > **Dr Pascale ESTECAHANDY**, Coordinatrice nationale «Un chez soi d'abord», DIHAL
- > **Patricia FERRON**, Responsable du Pôle Développement social et Innovation, Aiguillon
- > **Marina LAZZARI**, Coordinatrice du PTSM de l'arrondissement de Lille, La Sauvegarde du Nord
- > **Pauline PROVOST**, Cheffe de projet, Mission accompagnement, DIHAL
- > **Néville RIGAUX**, Chef de service, Association Aurore, Equipe mobile psycho-sociale bailleur
- > **Cécilia ROSETTE**, Responsable Politique sociale, ICF Habitat La Sablière
- > **Aurélien TROISOEUF**s, Anthropologue, GHU Paris

Animation : **Delphine BAUDET-COLLINET**, Directrice adjointe en charge du pôle Politiques Clientèles et Sociales, USH et **Maryse SYLVESTRE**, Responsable du département «Politiques Sociales», USH



**Parvis
D'Actualités
Habitat**

Mardi 3 octobre

11h00 : L'inter-bailleurs au service du relogement en ANRU

Assurer un rythme soutenu des relogements est un enjeu majeur du NPNRU. Sur les territoires en forte tension, la coordination inter-bailleurs est l'une des clés de réussite. L'expérimentation de « Chambre de Compensation » en IDF et le dispositif sur la Métropole de Lyon illustreront les conditions d'une coopération professionnelle et territoriale optimale.

En présence de :

- > **Vincent CRISTIA** (*), Directeur général de Lyon Métropole Habitat, Vice-Président ABC Hlm en charge du RU
- > **Anne-Katrin LE DOEUFF**, Directrice de l'AORIF
- > **Laurie MARTIN**, Responsable territoriale, ABC Hlm

Animation : **Dominique ROUSSET**, Journaliste
(*) *sous réserve*

11h35 : Rénover les bâtiments des centres anciens avec les architectes des bâtiments de France

L'urgence climatique invite à changer de braquet pour rénover et revitaliser les centres anciens. Comment œuvrer, avec l'architecte des bâtiments de France, pour mener à leur terme des opérations d'habitat social attractives et thermiquement performantes ? Pour en parler, un organisme Hlm, un maire, et un représentant des architectes des bâtiments de France.

En présence de :

- > **Samuel COPPEL**, Directeur du Pôle immobilier et aménagement de Drôme Aménagement Habitat
- > **Isabelle LE CALLENEC**, Maire de Vitré, Présidente de Vitré Communauté
- > **Fabien SENECHAL**, Président de l'Association nationale des ABF (ANABF)

Animation : **Dominique ROUSSET**, Journaliste

Mardi 3 octobre

12h35 : Retours d'expériences sur la colocation dans le parc social

5 ans après la loi Elan, quelle place et quelles opportunités pour la colocation dans le parc social ? Gestion locative, baux séparés, cadre juridique, stratégies patrimoniales... ce statut soulève de nombreuses questions pour les organismes Hlm.

Les besoins de développement de ce mode d'occupation sont bien présents. Quels sont les freins et comment les lever ?

En présence de :

- > **Laurent CAFFIN**, Chef de projet Politiques sociales et environnementales, CISN Résidences
- > **Jérôme JACQ**, Directeur de la Stratégie et des Offres de Logéo
- > **Christelle MARGÉE**, Directrice des Politiques Sociales de Lille Métropole Habitat
- > Un représentant de CMI Conseil

Animation : **Dominique ROUSSET**, Journaliste

14h00 : Point d'actualité avec la CGLLS

Actualités de la CGLLS : données d'activité, bilan de l'Autorité de contrôle prudentiel et de résolution (ACPR) et nouveau règlement intérieur, dispositif dérogatoire pour la garantie des prêts à la rénovation énergétique, évolution du FSI.

En présence de :

- > **Claude BONACOSSA**, Directeur des garanties de la CGLLS
- > **Marianne LAURENT**, Directrice générale de la CGLLS
- > **Bruno NICOLAUD**, Directeur général adjoint chargé du secrétariat général, du contrôle permanent et de la conformité de la CGLLS
- > **Isabelle PELLAUMAIL**, Directrice des aides de la CGLLS

Animation : **Dominique ROUSSET**, Journaliste

14h30 : Le service civique dans le secteur Hlm : retours d'expériences

Le service civique encourage l'engagement des jeunes dans les territoires. En quoi le secteur Hlm peut-il être un terrain de missions à impact social pour les jeunes ? Comment le service civique peut-il répondre aux besoins des organismes Hlm ? Comment les bailleurs peuvent-ils s'en saisir ? Quels enseignements des expériences menées ?

En présence de :

- > **Houria BOULASSEL**, Directrice Développement Social Urbain, Plaine Commune Habitat
- > **Grégory CAZALET**, Directeur général de l'Agence du Service Civique
- > **Sophie LEFRANC**, Secrétaire générale, Flandre Opale Habitat

Animation : **Dominique ROUSSET**, Journaliste

Mardi 3 octobre

15h30 : Les collaborations entre l'AORIF, Grand Paris Aménagement et la Société du Grand Paris pour favoriser la mixité sociale des opérations d'aménagement en Ile-de-France

Grand Paris Aménagement, la société du Grand Paris et l'AORIF ont mis en place une collaboration afin de soutenir une plus grande mixité sociale en particulier par le développement du logement social dans les opérations d'aménagement franciliennes, adaptée aux besoins des territoires, aux enjeux de demain et aux capacités d'action des organismes de logement social.

En présence de :

- > **Jean-Philippe DUGOUIN-CLÉMENT**, Président du Conseil d'Administration de Grand Paris Aménagement
- > **Jean-François MONTEILS**, Président du directoire de la Société du Grand Paris
- > **Damien VANOVERSHELDE**, Directeur général de Hauts-de-Seine Habitat, Président de l'AORIF

Animation : **Dominique ROUSSET**, Journaliste

16h05 : Assermentation du personnel de proximité : un outil au service de la tranquillité

L'assermentation, existe en droit français depuis 2 siècles. Elle permet à un propriétaire de constater des infractions portant atteinte à ses propriétés, connaît actuellement un renouveau d'intérêt dans le secteur Hlm. Pourquoi certains organismes choisissent-ils d'assermenter leurs personnels ? L'assermentation est-elle efficace contre les incivilités ?

En présence de :

- > **François DREUX**, Responsable pôle expert sûreté et médiation, Vilogia
- > **Gilles FRETIN**, Directeur de la copropriété de Vilogia Premium, ancien directeur adjoint de l'agence de Villeneuve d'Ascq de Vilogia
- > **Florian MAILLEBUAU**, Directeur des politiques sociales, Paris Habitat

Animation : **Dominique ROUSSET**, Journaliste

16h40 : Toutes nos énergies pour le logement Outre-mer

Les Outre-mers sont en première ligne face au dérèglement climatique et subissent des situations extrêmes auxquelles il faut répondre collectivement : hausse du niveau des océans, sécheresse, cyclones, perte de la biodiversité... Les bailleurs sociaux sont à l'œuvre à travers des actions concrètes et novatrices pour apporter des solutions pour l'habitat de demain.

Les intervenants de la « Rencontres des Outre-mer » seront la Ministre des Solidarités et du Logement en charge de l'Aménagement de la Polynésie française ainsi que des Présidentes et Présidents et des Directrices et Directeurs Généraux d'Organismes de Logements Sociaux de plusieurs territoires.

Animation : **Dominique ROUSSET**, Journaliste

Mercredi 4 octobre

9h30 : Crise énergétique : bilan des mesures d'accompagnement des locataires

La crise énergétique a frappé de plein fouet les locataires Hlm. Mesures d'accompagnement individuel et prévention, stratégie d'influence auprès des pouvoirs publics, charte d'engagements du Mouvement Hlm et des associations de locataires... Quel bilan tirer des actions visant à amortir les effets de la crise sur les locataires ?

En présence de :

- > **Guillaume AICHELMANN**, Chargé de mission logement social de la CLCV
- > **Anne-Marie BODIN**, Militante de la CSF
- > **Jocelyne HERBINSKI**, Secrétaire fédérale logement de la CNL
- > **Catherine HLUSZKO**, Cheffe de mission partenariats et innovation de l'Union sociale pour l'habitat
- > **Ahmed MAMACHE**, Secrétaire général de la CGL
- > **Alain MISSÉ**, Juriste de l'AFOC

Animation : **Dominique ROUSSET**, Journaliste

10h05 : « Déclic gardien » ou comment recruter le personnel de proximité autrement

Paris Habitat partagera ses pratiques de recrutement, puis l'AFPOLS et l'USH présenteront un nouvel outil pour faciliter le recrutement des gardiens.

En présence de :

- > **Lucie GAUTHERIN**, Directrice de projets, AFPOLS
- > **Marie GODARD**, Directrice générale adjointe, Innovation, Ressources Humaines, Usages Numériques et Moyens généraux, Paris Habitat

Animation : **Vaya DRATSIDIS**, Responsable du développement RH et de l'action professionnelle, USH

Mercredi 4 octobre

10h40 : Taxonomie verte européenne : vers un alignement du logement social ?

À travers un décodage de la taxonomie verte européenne, de ses enjeux pour le logement social et ses investissements LT, cette séance sera consacrée aux modalités d'alignement et de reporting extra-financier des bailleurs sociaux. Enjeu Hlm : identifier et favoriser les investissements permettant à l'Union européenne d'atteindre la neutralité climatique en 2050.

En présence de :

- > **Anne BEHLOULI**, Chargée de mission, Delphis
- > **Eléonore EVAÏN-DORADO**, Institut de la RSE, USH
- > **Clément LECUIVRE**, Directeur général, CDC Habitat

Animation : **Laurent GHEKIERE**, Directeur des affaires Européennes et de l'International, USH

11h35 : Présentation de l'avis 2023 du Conseil social de l'USH sur les regroupements d'organismes Hlm

Cinq ans après l'adoption de la loi Elan, le Conseil social de l'USH a tenté d'identifier les effets des regroupements sur la réponse aux besoins des territoires, la qualité de service, les métiers des organismes et leur gouvernance. La réorganisation du tissu offre-t-elle vraiment les conditions d'une réponse à la crise du logement ?

En présence de :

- > **Emmanuelle COSSE**, Présidente de l'Union sociale pour l'habitat
- > **Bruno LAILHEUGUE**, Président du Conseil social de l'Union sociale pour l'habitat, Maire adjoint d'Albi délégué à l'Urbanisme, aux Aménagements et à la Biodiversité, Vice-Président de l'Agglomération Albigeoise délégué à l'Habitat

Animation : **Dominique ROUSSET**, Journaliste

Mercredi 4 octobre

12h10 : Remise du Label Quali Hlm

Le Label Qualité de la branche professionnelle, QUALI'Hlm, continue son déploiement avec près d'une centaine d'organismes Hlm engagés. La remise de labels sera l'occasion de féliciter la cinquantaine d'organismes certifiés depuis octobre 2021.

En présence de :

- > **Bérénice BOUCULAT**, Responsable du service Logement social et réaménagement, Groupe Caisse des Dépôts
- > **Marie-Angèle DA PALMA LOPES**, Chargée de mission Habitat et cadre de vie, CNAV
- > **Chloé GAMBLE**, Chargée du suivi des organismes de logement social, Ministère de la Transition Ecologique
- > **Alexandra TSCHENS**, Chargée de développement Logement et Aides techniques, CNAV
- > **Jacques WOLFROM**, Président du comité de labellisation

Animation : **Catherine VOGELISEN**, Responsable du Département Label Quali'Hlm & Politique seniors, USH

14h00 : Annonce des lauréats de la 3e édition du Prix d'architecture du projet citoyen organisé par l'USH et l'Unsa

Pour la 3^e année consécutive, l'USH et l'Unsa se mobilisent pour récompenser les plus belles réalisations Hlm alliant qualité architecturale et prise en compte des usages des occupants. Venez découvrir les lauréats de cette 3e édition du Prix d'architecture du projet citoyen.

En présence de :

- > **Emmanuelle COSSE**, Présidente de l'Union sociale pour l'habitat
- > **Laure-Anne GEOFFROY**, Vice-Présidente, Union Nationale des Syndicats Français d'Architectes
- > **Jean-Michel WOULKOFF**, Président, Union Nationale des Syndicats Français d'Architectes

Animation : **Dominique ROUSSET**, Journaliste

Mercredi 4 octobre

14h35 : Nouveaux contrats de ville : vers une participation renforcée des habitants en QPV

Les habitantes et habitants sont des parties prenantes essentielles dans les quartiers. Comment la prochaine génération de contrat de ville va-t-elle traduire et mettre en œuvre dans les territoires cette participation ? Quels enseignements des précédents contrats de ville et des actions menées ? Quels enjeux et conditions de réussite pour l'avenir ?

> **Séquence suivie de la signature de la convention de partenariat entre l'USH et la FCSC.**

En présence de :

- > **Céline GIPOULON**, Directrice déléguée, Ecole du Renouvellement Urbain
- > **Sébastien PETIT**, Responsable du service marketing et innovation, Dynacité
- > **Tarik TOUAHRIA**, Président de la Fédération des centres sociaux de France

Animation : **Dominique ROUSSET**, Journaliste

15h10 : Remise du Prix 2023 de thèse sur l'habitat social par l'Union sociale pour l'habitat et la Caisse des Dépôts et échanges avec les lauréates et lauréats

Le prix organisé par l'Union sociale pour l'habitat et la Banque des Territoires est remis par **Maryse PRAT**, Présidente de la Caisse de garantie du logement locatif social (CGLLS) et Présidente du jury, et **Pierre LAURENT**, Responsable du développement de la Banque des Territoires et Vice-Président du jury, avec la participation d'**Hélène PESKINE**, Secrétaire permanente du PUCA.

La remise du prix s'effectue sous le haut-patronage d'**Emmanuelle COSSE**, Présidente de l'Union sociale pour l'habitat et **Eric LOMBARD**, Directeur général de la Caisse des Dépôts.

Animation : **Bruno MAROT**, Responsable des partenariats institutionnels et de la recherche, USH & **Isabelle LAUDIER**, Responsable de l'Institut pour la recherche de la Caisse des Dépôts

Mercredi 4 octobre

16h35 : Mythe et réalité des métiers de l'habitat social : RSE & engagement des jeunes collaborateurs du Mouvement Hlm

L'EDHEC NewGen Talent, en partenariat avec l'Institut Hlm de la RSE, a réalisé une étude auprès des jeunes collaborateurs des organismes Hlm et des étudiants sans connaissance du secteur. Quels en sont les résultats et comment les utiliser pour développer l'attractivité du mouvement Hlm ? Quelles stratégies développent les organismes et comment peuvent-ils se saisir de ces résultats ?

En présence de :

- > **Geneviève HOURIET SEGARD**, Directrice adjointe, EDHEC NewGen Talent Centre
- > **Manuelle MALOT**, Directrice, EDHEC NewGen Talent Centre
- > **Isabelle RUEFF**, Directrice générale Alpes Isère Habitat, Présidente de l'Institut Hlm de la RSE
- > **Francis STÉPHAN**, Directeur général, Domofrance

Animation : **Dominique ROUSSET**, Journaliste

17h05 : Remise des diplômes de l'Executive Master Dirigeants du logement social Paris-Dauphine

Les stagiaires de la 5^e promotion de l'Executive master dirigeants du logement social, en partenariat entre l'Union sociale pour l'habitat et l'Université Paris dauphine – PSL, se verront remettre leur diplôme.

En présence de :

- > **Emmanuelle COSSE**, Présidente de l'Union sociale pour l'habitat
- > **Vincent BIOU**, Co-directeur de l'EMDLS Dauphine
- > **Joël TOUSSAINT**, Co-directeur de l'EMDLS Dauphine

Animation : **Vaya DRATSIDIS**, Responsable du développement RH et de l'action professionnelle, USH

Jeudi 5 octobre

9h30 : La contribution des organismes au logement des jeunes sortants de l'aide sociale à l'enfance

Les jeunes majeurs ayant bénéficié d'un placement auprès de l'ASE au titre de la protection de l'enfance sont désormais prioritaires pour l'obtention d'un logement social. Quel accompagnement mettre en place pour ces jeunes au profil psycho-social spécifique ? Avec quels acteurs locaux ? Comment envisager leur parcours résidentiel ?

En présence de :

- > **Guillaume BRUGIDOU**, Délégué général, ALFI
- > **Caroline JOVENEUX**, Directrice générale, Association Jeunesse et Habitat
- > **Hélène QUENOUILLE**, Directrice de l'habitat spécifique, Antin Résidences
- > **Grégoire SIMON**, Directeur général, Tours Habitat

Animation : **Catherine HLUSZKO**, Cheffe de mission partenariats et innovation, USH

10h05 : L'innovation au service de l'environnement : comment le Fonds de soutien à l'innovation accompagne les bailleurs dans leurs ambitions vertes

Pour répondre aux exigences environnementales, les organismes Hlm se doivent d'être créatifs. Le Fonds de soutien à l'innovation peut les aider à financer des expérimentations. Optimiser la gestion du patrimoine vert, reverdir la ville en favorisant l'agriculture urbaine, impliquer les habitants : quelques exemples de projets en cours.

En présence de :

- > **Karine AGOGUE**, Directrice du patrimoine et de l'immobilier, Espace Habitat Construction
- > **Frank BALLEREAU**, Chargé d'études FSI/CPR, CGLLS
- > **Thomas JOSUAT-VERGES**, Adjoint à la directrice des aides, CGLLS
- > **Karine LASCOLS**, Directrice générale, Domanys
- > **Rémi MARTI**, Directeur de la proximité, Grand Delta Habitat

Animation : **Catherine HLUSZKO**, Cheffe de mission partenariats et innovation, USH

Jeudi 5 octobre

10h40 : Rénovation du patrimoine et enjeux de préservations des créations artistiques

Les organismes Hlm soutiennent la création artistique : de la création architecturale originale à la commande d'œuvres d'arts présentes sur les résidences. Mais les organismes identifient-ils toutes les sujétions relatives au droit d'auteur de ces créations ? Quels réflexes adopter en cas de travaux sur les résidences abritant ces oeuvres ?

En présence de :

- > **Patricia GUERIN**, Directrice de la culture, TOIE et JOIE
- > **Pierre MASSOT**, Avocat, Cabinet ARENAIRE

Animation : **Dominique ROUSSET**, Journaliste

11h35 : La gestion urbaine de proximité : levier pour l'insertion par l'économique

Comment l'insertion dans la gestion urbaine et sociale de proximité participe au développement de parcours d'insertion professionnelle et l'accès à l'emploi ? Quels sont les leviers à disposition des acteurs ? Quelles en sont les limites ? En quoi la transition écologique peut dynamiser demain, l'insertion dans les quartiers ?

En présence de :

- > **Marianne CUOQ**, Chargée de mission développement économique, emploi et insertion, ANRU
- > **Jessica MARAIS**, Responsable du Pôle Développement économique, emploi et insertion, L'APES
- > **Delphine VIDAL**, Déléguée générale, Le Mouvement des régions

Animation : **Dominique ROUSSET**, Journaliste

Jeudi 5 octobre

12h10 : Stratégie de la Biodiversité : PSP vert, Renaturation, ZAN

Le foncier non bâti du patrimoine des organismes devient un enjeu stratégique à mesure que s'affirment les enjeux du ZAN et de renaturation des villes. Comment considérer ces espaces et leur potentialité pour opérer densification du patrimoine et renforcement de la biodiversité, essentielle à l'adaptation au changement climatique ?

En présence de :

- > **Doriana KOSTIC**, Directrice Projets, Stratégies & Orga, Plaine Commune Habitat
- > **Sylvie PIERREL**, Responsable développement immobilier, Batigère

Animation : **Dominique ROUSSET**, Journaliste

14h30 : Les spécificités de la prise de décision en copropriété

La copropriété demeure un objet complexe : pluralité d'instances de gouvernance, temps long de mise en œuvre des décisions une fois votées en AG, etc... et l'enjeu de rénovation énergétique des copropriétés mixtes reste un défi à relever. Comment arriver à faire s'entendre bailleur Hlm et copropriétaires privés aux stratégies patrimoniales souvent divergentes ?

En présence de :

- > **Clémence LE QUERÉ**, Chargée de mission ADIL, Ille et Vilaine
- > **Alain PAPADOPOULOS**, Formateur, Expert copropriété

Animation : **Chrystel GUEFFIER PERTIN**, Responsable du département « Accession sociale, vente Hlm, copropriété, syndic », USH

15h05 : Focus Régionaux : L'interbailleur local comme accélérateur de la transition écologique et sociale des territoires

En Normandie et dans les Hauts-de-France, des projets de massification des matériaux biosourcés pour la construction et la rénovation du bâti mobilisent l'interbailleur et ses partenaires afin de structurer des filières régionales de matériaux biosourcés (bois, argile, ...).

En présence de :

- > **Emmanuelle OLLIVIER**, Directrice de l'innovation Territoriale, coordinatrice du Collectif SAT-ellites
- > **Laure TANKÉRE**, Directrice de l'Union pour l'Habitat Social de Normandie

Animation : **Dominique ROUSSET**, Journaliste



Stand

/ LES SERVICES /

/ NUMÉRIQUES /

de l'Union sociale pour l'habitat

Mardi 3 octobre

11h15>12h00 : Sécurité des SI, une étude par les risques

La DNSI de l'USH mène un projet de cartographie des risques SI des organismes de logements sociaux qui sera publié à l'automne. Présentation de l'étude et de ses premiers enseignements.

14h00>14h15 : eRime, un an après. Un outil qui s'est imposé dans les relations bailleurs / ANRU

Il y a un an eRime faisait ses premiers pas avec quelques projets. Aujourd'hui Erime accueille 500 opérations actives. C'est le temps d'un premier retour d'expérience mais aussi l'occasion de vous présenter toutes les nouveautés 2023-2024.

15h00>15h45 : Venez découvrir les nouveautés de la plateforme Web Visial

Venez nous retrouver sur le stand de la DNSI de l'USH pour échanger sur les nouveautés de la plateforme Web et sur le modèle économique des organismes Hlm particulièrement chahuté par des chocs cumulatifs : brutale remontée du taux du livret A, envolée des coûts de construction et flambée des prix de l'énergie. Dans ce contexte difficile, les organismes vont devoir arbitrer entre développement, réhabilitation thermique, décarbonation, adaptation au changement climatique etc...
Modéliser, scénariser constituent le passage obligé pour déterminer la programmation optimale à moyen long terme.

16h00>16h45 : Panorama des bases de données accessibles aux organismes de logements sociaux

En partenariat avec la Direction des Etudes de l'Union sociale pour l'habitat, la DNSI a publié un panorama commenté des bases de données utilisables par les organismes de logements sociaux pour leurs projets Data. Présentation de l'étude, méthodologie, échanges sur les usages possibles.

Mercredi 4 octobre

10h00>10h45 : QuartiersPlus, un nouvel outil pour élaborer vos plans d'action d'abattement TFPB en QPV en 2024

Facilitez-vous le montage des dossiers d'abattement TFPB. Avec ce nouveau logiciel gérez simplement un prévisionnel, un réalisé et partagez votre avancement avec toutes les parties prenantes. Présentation du projet, démo et inscription pour faire partie des premiers utilisateurs !

11h15>12h00 : Le site union-habitat.org fait peau neuve

Nouvelle charte graphique, nouvelle organisation des contenus, un espace adhérent : présentation du site principal de l'USH et de toutes ses fonctionnalités.

14h00>14h45 : ORFI, l'heure de la DATA

ORFI, l'outil de recueil des faits d'incivilité s'ouvre à la Data. Découvrez les nouveautés de la cuvée 2023 avec des nouveaux tableaux de bords, les vues interbailleurs et bien d'autres nouveautés !

15h00>15h45 : La feuille de route du GIP SNE

Le SNE évolue et s'est doté d'une feuille de route à 3 ans. Entre évolutions métiers, techniques et nouveaux lieux d'échanges venez découvrir cette feuille de route.

16h00>16h45 : Venez découvrir les nouveautés de la plateforme Web Visial

Venez nous retrouver sur le stand de la DNSI de l'USH pour échanger sur les nouveautés de la plateforme Web et sur le modèle économique des organismes Hlm particulièrement chahuté par des chocs cumulatifs : brutale remontée du taux du livret A, envolée des coûts de construction et flambée des prix de l'énergie.

Dans ce contexte difficile, les organismes vont devoir arbitrer entre développement, réhabilitation thermique, décarbonation, adaptation au changement climatique etc...

Modéliser, scénariser constituent le passage obligé pour déterminer la programmation optimale à moyen long terme.

Jeudi 5 octobre

9h00>9h45 : Venez découvrir les nouveautés de la plateforme Web Visial

Venez nous retrouver sur le stand de la DNSI de l'USH pour échanger sur les nouveautés de la plateforme Web et sur le modèle économique des organismes Hlm particulièrement chahuté par des chocs cumulatifs : brutale remontée du taux du livret A, envolée des coûts de construction et flambée des prix de l'énergie.

Dans ce contexte difficile, les organismes vont devoir arbitrer entre développement, réhabilitation thermique, décarbonation, adaptation au changement climatique etc...

Modéliser, scénariser constituent le passage obligé pour déterminer la programmation optimale à moyen long terme.

10h00>10h45 : Le nouveau « dispatching » du SNE, une synchronisation facilitée et modernisée entre les SI

Le « dispatching » au cœur des échanges entre le SNE et les SI des bailleurs évolue et se modernise. Présentation du projet, explications et questions-réponses.

11h15>12h00 : Bienveo, parlons perspectives

Après une refonte graphique intégrale, Bienveo continue à vivre un succès public qui ne se dément pas. Retour sur une année d'améliorations et projection sur les perspectives à venir.

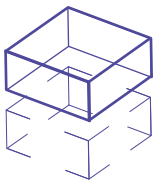


**Pavillon
de l'Exposition**



Le Salon des professionnels

H'Expo : le seul salon dédié exclusivement
au marché du logement social



15 000m²
d'exposition



24 700 visiteurs
chiffres 2022

Pavillon de l'Exposition

Adossé au Congrès de l'Union sociale pour l'habitat, le Salon H'Expo permet de :

- > **RENCONTRER** tous les acteurs clefs de l'habitat : industriels, prestataires de services, startups
- > **DÉCOUVRIR** les nouveaux services et innovations
- > **ASSISTER** aux échanges et débats techniques du Pavillon de l'Exposition



- Prestataires d'étude / Conseil
- Entreprises de construction / Promotion Immobilière
- Prestations de service
- Associations / Organismes partenaires
- Industriels de la construction



*Disponible à partir
du 11 septembre
sur Apple Store et Google play.*

Téléchargez
l'appli
Congrès



Programme

Mardi 3 octobre

11h30>12h15 : Dialogue avec Julien DIJOL, Directeur des politiques publiques

Les enjeux environnementaux pour le logement en Europe : quels exemples dans des pays membres, quelles perspectives au sein de l'Union européenne ?

14h00>14h10 : Présentation du Pavillon et de son programme

14h10>14h40 : Les grandes tendances d'évolution du secteur du logement

14h40>16h00 : Matériaux stratégiques pour la construction et la rénovation bas carbone

Tout sur le béton, le bois, l'acier et les filières locales biosourcées.

16h00>16h20 : Et si le bâtiment ne consommait plus d'eau ? Avec l'Agence de l'eau Loire-Bretagne et l'Agence de l'eau Rhin-Meuse

Des actions concrètes et des financements pour mieux gérer l'eau à la parcelle, dans le bâtiment et le logement.

16h20>17h00 : Collecte et valorisation des biodéchets.

En présence de **Christophe BOUILLON**, Maire de Barentin, Président de l'APVF, **Chrystel ROUSSEL**, Directrice générale de Logeal et **Laurence POIRIER-DIETZ**, Directrice générale de GRDF.

Comment anticiper la collecte des biodéchets pour tous à partir de janvier 2024 ? Quelle valorisation entre compostage et méthanisation ?

Séance animée par **Véronique VELEZ** et **Céline DI MERCURIO** de l'USH.

17h00 : Comité de sélection du « LAB Logement innovant IMPULSE PARTNERS »

Mercredi 4 octobre

9h30>10h00 : Les grandes tendances d'évolution du secteur du logement

10h00>12h30 : Bien vivre : le logement, un rôle déterminant pour la qualité de vie de demain

Dans un contexte où le « réglementaire » et le « normatif » tendent à imposer leurs standards, l'enjeu de qualité du logement mérite d'être redéfini afin de répondre réellement aux attentes des habitants.

14h00>14h30 : Les grandes tendances d'évolution du secteur du logement

14h30>17h10 : Raccorder des équipements sobres à des vecteurs énergétiques sobres

Les équipements de demain devront être maigres en carbone et économes en énergie, dans l'existant comme le neuf : comment s'assurer qu'ils seront réellement au rendez-vous ?

17h10>17h30 : L'Individualisation des Frais de Chauffage (IFC) : un retour d'expérience de Kocliko

Jeudi 5 octobre

10h00>10h30 : Les grandes tendances d'évolution du secteur du logement

10h30>12h00 : Une vision du parc de logement de demain

Une mutation profonde du parc existant doit être envisagée pour répondre aux défis à court et moyen terme. Comment articuler enjeux environnementaux et de qualité du logement ? Quelle sera la place de la construction neuve ?

14h30>16h30 : Les organismes Hlm, partenaires et acteurs de politiques énergétiques

L'enjeu est de concilier la recherche d'une indépendance énergétique, la maîtrise des coûts de l'énergie et la sortie de la dépendance à la calorie carbonée. Les outils actuels comme le DPE resteront-ils pertinents ?



**Pitch
Zone**

Programme Pitch Zone

Mardi 3 octobre

14H00 – 14H40 > VILLAGE DES ARCHITECTES

14H15 – 14H30 > URBAN MAKERS

Titre : Régénérer Dolmen : Métamorphose Urbaine

Intervenant : **Axel LE MINTIER**

14H30 – 14H40 > ARCHI5

14H40 – 14H55 > LETXBE

Titre : IA : Top 3 des cas d'usages pour les bailleurs

Intervenant : **Pierre MAGRANGEAS**

14H55 – 15H15 > GROUPE SIGMA

Titre : Renforcez votre défense cyber avec vos col-laborateurs !

Intervenant : **François MACHACEK**

15H15 – 15H30 > AAREON FRANCE

Titre : Relation client simplifiée vs durable ?

Intervenants : **Emilie BAUGE** et **Hicham GHAZI**

15H30 – 15H50 > BOUYGUES CONSTRUCTION

15H50 – 16H10 > EIFFAGE ET RECIPRO-CITE

Titre : Habitat Cocoon'Agés, l'intergénérationnel en action

Intervenants : **Elise AIRAUD** et **David MEYNARD**

16H10 – 16H30 > IDEX

Titre : Décarbonation et réseau de chaleur

Intervenants : **Marc FRANCOIS** et **Vincent LANGOUET**

16H30 – 17H00 > STO

Intervenants : **Thierry BROCHERIOU**, **Nicolas PROST** et **Damien VERRIERE**

17H – 17H30 > KONE ET INTRATONE

Titre : Intratone KONE, nouvelle ère de services

Intervenants : **Cédric DE LA CHAPELLE** et **Roger LECLERC**

17H30 – 18H00 > TOTEM

Titre : Energie verte : innovation d'une towerco

Intervenants : **Julien DE STOOP** et **Quentin DUBRULLE**

Mercredi 4 octobre

10H00 – 10H25 > STO

Intervenants : **Thierry BROCHERIOU**, **Nicolas PROST** et **Damien VERRIERE**

10H25 – 10H45 > LACROIX

10H45 – 11H00 > SERENSIA

Titre : Facture Electronique : c'est maintenant !

Intervenant : **Auguste VENKIAH**

11H00 – 11H30 > EUROVENT CERTIFICATION

Titre : Confort certifié et économie d'énergie

Intervenant : **Sophie BOCQUILLON**

11H30 – 11H50 > BOUYGUES CONSTRUCTION

11H50 – 12H15 > CHAPPEE DE DIETRICH

12H15 – 12H35 > TIKO SERVICES

14H00 – 14H30 > VILLAGE DES ARCHITECTES

14H30 – 14H45 > HOMEYS

Titre : Homeys, analyse des données énergétiques

Intervenant : **Henri DE NOBLENS**

14H45 – 15H00 > AREF : ASSOCIATION DES RESIDENCES ETUDIANTES DE FRANCE

Titre : Améliorer la qualité de l'habitat

Intervenant : **Etienne RIBOUR**

15H00 – 15H20 > STELLIANT

Titre : Gérez votre parc locatif en toute sérénité

Intervenant : **Philippe AZOULAY**

15H20 – 15H40 > GROUPE SIGMA

Titre : Gestion en flux : comment sortir du flou ?

Intervenants : **Liliane ABASQ**, **Anaïs GUIGNARD** et **Sullivan THEVENET**

Programme Pitch Zone

Mercredi 4 octobre

15H40 – 16H00 > BUREAU VERITAS ET UGAP

Titre : Bâtiments : la maîtrise des risques Santé / Sécurité

Intervenants : **Victoria LUBERT** et **Xavier PHILIPPON**

16H00 – 16H15 > NEED SOLUTIONS

Titre : Une nouvelle vision du peuplement

Intervenant : **Chloé JOSEPHINE**

16H15 – 16H30 > ROCKWOOL

Titre : Recyclage et circularité : services Rockcycle

Intervenant : **Gilles BEUNEL**

16H30 – 16H50 > IDEX

Titre : L'IFC nouvelle génération

Intervenants : **Jean-Christophe RAVIER** et **Eric VORGER**

16H50 – 17H05 > RECIPRO-CITE

Titre : Réhabiliter pour retisser les liens

Intervenants : **Maxime DEVAUX** et **David MEYNARD**

17H05 – 17H20 > JELD-WEN

Titre : Blocs-portes paliers de réhabilitation

Intervenant : **Marc LEMESLE**

17H20 – 17H30 > MYRAL

Titre : Myral Eco² – Du déchet à la façade isolante !

Intervenant : **Julien BAGNARD**

17H30 – 17H50 > BIAL-X

Titre : S-Habitat : analysez, pilotez, décidez !

Intervenant : **Valérie CAPRON**

17H50 – 18H10 > ENGIE

Titre : Décarbonation & indépendance énergétique

Intervenants : **Olivier GRESLE** et **Benoît MARTIN**

Jeudi 5 octobre

10H – 10H10 > JELD-WEN

Titre : Blocs-portes paliers de réhabilitation

Intervenant : **Marc LEMESLE**

10H10 – 10H30 > AFNUM

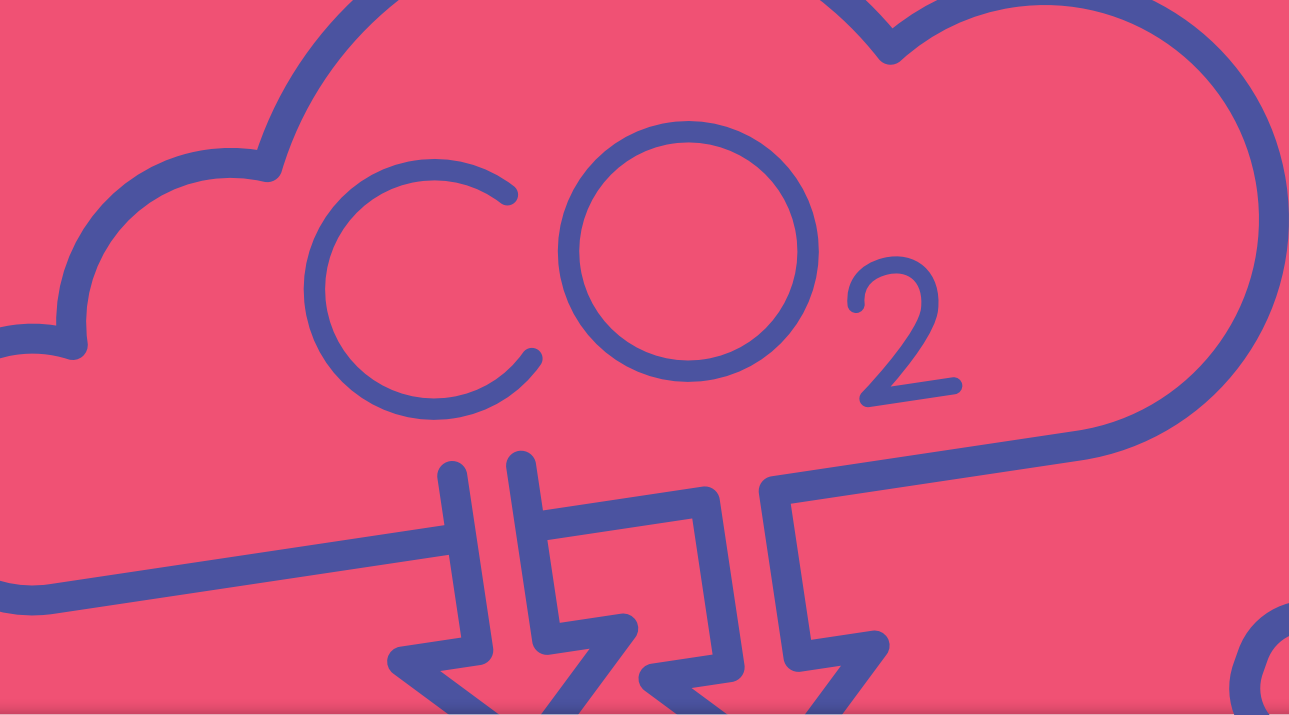
Titre : Prêt pour la réception TV en UHD

Intervenant : **Philippe DE CUETOS**

10H30 – 11H00 > VILLAGE DES ARCHITECTES

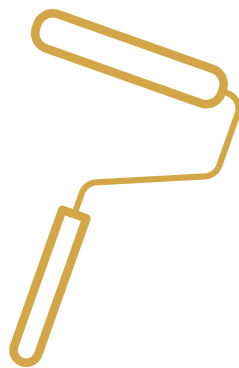
11H00 – 11H30 > REMISE TROPHEE « PARCOURS DES NOUVEAUTÉS »

11H30 – 12H00 > SALESFORCE



Parcours thématiques





Parcours “Rénovation”

Points d'intérêt du programme

Stop 1 > Parvis d'Actualités Habitat

Mardi 3 octobre, 11h35 > 12h05

Rénover les bâtiments des centres anciens avec les architectes des Bâtiments de France

Stop 2 > Plénière

Mercredi 4 octobre, 10h45 > 12h00

2003–2023, 20 ans de rénovation urbaine : quel bilan, quelles perspectives ?

Stop 3 > Pavillon de l'Exposition

Mercredi 4 octobre, 14h30 > 17h10

Les équipements de demain devront être maigres en carbone et économes en énergie, dans l'existant comme le neuf : comment s'assurer qu'ils seront réellement au rendez-vous ?

Stop 4 > Rencontre professionnelle (salle Loire)

Mercredi 4 octobre, 16h00 > 17h30

Le confort d'été, un enjeu d'actualité

Stop 5 > Parvis d'Actualités Habitat

Jeudi 5 octobre, 10h40 > 11h10

Rénovation du patrimoine et enjeux de préservations des créations artistiques

Stop 6 > Pavillon de l'Exposition

Jeudi 5 octobre, 10h30 > 12h00

Une vision « en clair » du parc de logement de demain

>> Temps estimé : 7h00

Parcours “Rénovation”

Points d'intérêt sur H'expo (stands)

Stop 1

Les entreprises d'isolation thermique

Hall 2 • A08 > SAINT-GOBAIN WEBER
Hall 2 • C14 > ISOHEMP
Hall 2 • C02 > RAIRIES MONTRIEUX
Hall 2 • C12 > VETA FRANCE
Hall 2 • D13 > ROCKWOOL
Hall 2 • D09 > ROCKPANEL
Hall 2 • D16 > JAMES HARDIE
Hall Grand Palais • G20 > BAUMIT
Hall Grand Palais • G22 > MYRAL
Hall Grand Palais • G26
> ARCELORMITTAL CONSTRUCTION FRANCE
Hall Grand Palais • H25 > EQUITONE
Hall Grand Palais • H26 > AGROB BUCHTAL
Hall Grand Palais • J18 > CAREA
Hall Grand Palais • J24 > FUNDERMAX
Hall Grand Palais • J28 > STO
Hall XXL • P01 > UBBINK FRANCE

Stop 2

Bureaux d'études techniques, conseils, diagnostiqueurs, certificateurs

Hall XXL • Q07 > ALTYN
Hall XXL • P27 > QUALITEL NF HABITAT
Hall XXL • P17 > BUREAU VERITAS

Stop 3

Matériaux de second œuvre (revêtement de sol, murs, peinture, électricité...)

Hall Grand Palais • I24 > JEFECO
Hall 2 • G24 > NORA BY INTERFACE
Hall Grand Palais • J21 > UNIKALO
Hall Grand Palais • F29
> THEODORE PEINTURE
Hall GP • H26 > AGROB BUCHTAL

Stop 4

Entreprises de travaux et constructeurs

Hall 2 • A01 > EIFFAGE CONSTRUCTION
Hall 2 • A07 > LEON GROSSE
Hall 2 • A11 > SPIE BATIGNOLLES
Hall 2 • A14 > FEDERALY
Hall 2 • A23 > VINCI CONSTRUCTION
Hall 2 • B07 > BOUYGUES CONSTRUCTION
Hall 2 • B08 > TERIDEAL
Hall 2 • B10 > RABOT DUTILLEUL
Hall 2 • B12 > GCC
Hall 2 • C07 > LEGENDRE
Hall 2 • D18 (+ EXT 2) > COLAS BATIMENT
Hall XXL • Q07 > ALTYN

Stop 5

Production d'eau chaude sanitaire, chauffage

Hall Grand Palais • H36 > PANASONIC
Hall XXL • M01 > ELM.LEBLANC BOSCH
Hall XXL • N01 > CHAPPEE-DE DIETRICH
Hall XXL • O02 > POUJOULAT
Hall XXL • O05 > ATLANTIC
Hall XXL • P04 > CHAFFOTEAUX
Hall XXL • P05 > INTUIS

Stop 6

Menuiseries et halls d'entrée

Hall 2 • B01 > LORILLARD
Hall Grand Palais • F21 > SOTHOFERM
Hall Grand Palais • G10 > CIBOX
Hall Grand Palais • G28 > ACCOPLAS
Hall Grand Palais • H24
> MAINE FERMETURES
Hall Grand Palais • H27 > SOLARLUX
Hall Grand Palais • I08 > JELD-WEN
Hall Grand Palais • I30 > KEYOR
Hall Grand Palais • J12 > DIERRE FRANCE

Stop 7

Energies renouvelables (panneaux PV, solaire, éolienne...)

Hall Grand Palais • G16 > SMAC

Stop 8

Énergéticiens

Hall Grand Palais • H40 > EDF
Hall Grand Palais • G32 > ENGIE
Hall XXL • M03 > GRDF

Stop 9

Espaces verts

Hall 2 • B08 > TERIDEAL
Hall Grand Palais • G16 > SMAC

Stop 10

Résidentialisation : (grilles, portiers, gardes corps, ...)

Hall 2 • A24 > BUGAL LE GARDE CORPS
Hall Grand Palais • F28 > HORIZAL
Hall Grand Palais • H31 > MAJUSKULE

Stop 11

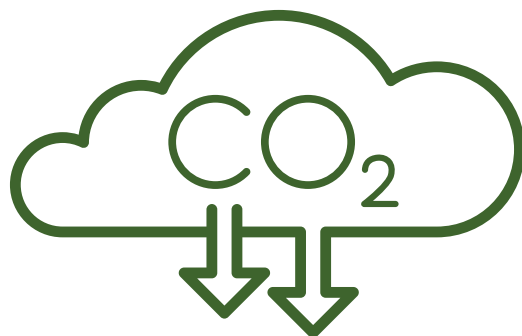
Salle de bain (douche, baignoire, paroi, meuble de salle de bain...traitement de l'eau)

Hall Grand Palais • I09
> KIT VULCAIN INDUSTRIES
Hall Grand Palais • I16 > IDHRA
Hall Grand Palais • J30
> ALOGIA GROUPE
Hall Grand Palais • G27 > KINEDO
Hall Grand Palais • J19 > SANSWISS
Hall Grand Palais • J17 > BETTE
Hall Grand Palais • I18 > DRAG'EAU
Hall Grand Palais • J25
> GENTE MEUBLES
Hall Grand Palais • H08 > GROHE
Hall Grand Palais • H16
> NEOVA – MODERNA

Stop 12

Découverte des Projets en rénovation

Hall Grand Palais • H32
> Village des architectes



Parcours “bas carbone”

(Matériaux, Équipements, Énergie, Économie circulaire, Biosourcé, etc.)

Points d'intérêt du programme

Stop 1 > Pavillon de l'Exposition

Mardi 3 octobre, 14h40>16h00

Matériaux stratégiques pour la construction et la rénovation bas carbone

Stop 2 > Parvis d'Actualités Habitat

Mercredi 4 octobre, 9h30>10h00

Crise énergétique : bilan des mesures d'accompagnement des locataires

Stop 3 > Parvis d'Actualités Habitat

Mercredi 4 octobre, 10h40>11h10

Taxonomie verte, reporting RSE : mode d'emploi pour les organismes Hlm

Stop 4 > Pavillon de l'Exposition

Mercredi 4 octobre, 10h00>12h30

Bien vivre : Le logement, un rôle déterminant pour la qualité de vie de demain ?

Développer les mobilités douces et actives au service des habitants

Stop 5 > Plénière

Mercredi 4 octobre, 14h30>16h00

Quel rôle pour les organismes Hlm dans la souveraineté énergétique locale ?

Stop 6 > Plénière

Mercredi 4 octobre, 16h00>17h15

Trophées de l'innovation

Stop 7 > Pavillon de l'Exposition

Mercredi 4 octobre, 14h30>17h10

Les équipements de demain devront être maigres en carbone et économes en énergie, dans l'existant comme le neuf : comment s'assurer qu'ils seront réellement au rendez-vous ?

Stop 8 > Parvis d'Actualités Habitat

Jeudi 5 octobre, 10h05>10h35

L'innovation au service de l'environnement : comment le Fonds de soutien à l'innovation accompagne les bailleurs dans leurs ambitions vertes

Stop 9 > Parvis d'Actualités Habitat

Jeudi 5 octobre, 12h10

Stratégie de la Biodiversité : PSP vert, Renaturation, ZAN

Stop 10 > Pavillon de l'Exposition

Jeudi 5 octobre, 14h30>16h00

L'enjeu est de concilier la recherche d'une indépendance énergétique, la maîtrise des coûts de l'énergie et la sortie de la dépendance à la calorie carbonée. Les outils actuels comme le DPE resteront-ils pertinents ?

>> Temps estimé : 12h00

Parcours “bas carbone”

Points d'intérêt sur H'expo (stands)

Stop 1

Les entreprises d'isolation thermique
Hall 2 • A08 > SAINT-GOBAIN WEBER

Stop 1

bloc de chanvre – isolant 100% naturel
Hall 2 • C14 > ISOHEMP

Stop 2

Système constructif innovant conçu
à partir de carton recyclé, recyclable
jusqu'à 9 fois sans apport de matière
neuve
Hall 2 • D07 > IPAC

Stop 3

Terres cuites : carreaux, céramiques
et briques (Base d'argile crue ex-
traite localement)
Hall 2 • C02 > RAIRES MONTRIEUX

Stop 4

Bardage biosourcés – fibre de bois +
sels + pigments naturels + thermo-
liant neutre sans métaux lourds ni
phtalates
Hall Grand Palais • I27 > NEOLIFE

Stop 5

Acteurs de la filière bois : avantages
du matériau (structurels, ther-
miques, bas carbone, etc.))
Hall 2 • B19 > LE BOIS POUR CONSTRUIRE
ET AMENAGER

Stop 6

Constructeur tout ou partie bois
Hall 2 • A21 > OSSABOIS

Stop 7

Constructeur hors-site industrialisé
de modules à ossature bois
Hall Grand Palais • H44 + EXT 1 > WOOD
BUILDING INDUSTRY

Stop 8

Réduire l'empreinte carbone avec
une nouvelle gamme de ciments et
mortier
Hall 2 • C11 > HEIDELBERG MATERIALS

Stop 9

Matériaux de construction de bâti-
ments résilients
Hall Grand Palais • J26 > EUROMAC

Stop 10

Solution optimisée pour les toitures
techniques et accessibles sur sup-
port maçonnée et béton ou bois
Hall 2 • D13 > ROCKWOOL

Stop 11

Isolant complémentaire 100% recyclé
à partir de bouteilles PET
Hall Grand Palais • G22 > MYRAL

Stop 12

Métal, briques, béton, bois, acier =
mixité de matériaux
Hall 2 • D17 > INSTITUT CARNOT MECD

Stop 13

Exposition sur les paysages « Parcs et
jardins en gestion écologique » (expo-
sition itinérante par Plantes et Cités)
Esplanade > VAL'HOR Biodiversité

Stop 14

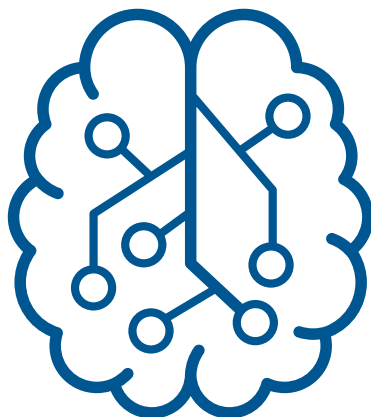
Village des start-ups : vers une éco-
nomie circulaire
Hall Grand Palais • E23 > HOMEYS
Hall Grand Palais • E41 > ENOGRID
Hall Grand Palais • E05 > TRI'N'COLLECT

Stop 15

8 projets finalisés en construction
neuve ou en réhabilitation de moins
de 2 ans
Hall Grand Palais • H32 > Village des
Architectes

Stop 16

Les énergéticiens et autres acteurs
de la transition énergétique
Hall Grand Palais • F31 > LACROIX
Hall Grand Palais • F34 > IDEX
Hall Grand Palais • F36 > TECHEM
Hall Grand Palais • F38 > ELAX ENERGIE
Hall Grand Palais • G32 > ENGIE
Hall Grand Palais • G36
> E.LECLERC ENERGIES
Hall Grand Palais • H38 > TIKO SERVICES
Hall Grand Palais • H40 > EDF
Hall Grand Palais • H40 > DALKIA
Hall Grand Palais • I36 > HELLIO
Hall Grand Palais • I38 > MANERGY
Hall Grand Palais • J32 > ENERLIS
Hall Grand Palais • J36 > GROUPE OCEA
Hall XXL • M02 > EQWERGY / ECO-ENERGIE
Hall XXL • M03 > GRDF
Hall XXL • M07 > ENEDIS
Hall XXL • N02 > VOLTALIS
Hall XXL • O06 > OGGA
Hall XXL • R21 > ECONOMIE D'ENERGIE



Parcours “systèmes numériques et Intelligence Artificielle”

Points d'intérêt du programme

Stop 1 > Pavillon de l'Exposition

Mardi 3 octobre, 11h30–12h15

Dialogue avec Julien DIJOL, Directeur des politiques publiques, Housing Europe

Stop 2 > Pavillon de l'Exposition

Mardi 3 octobre, 14h10>14h40

Les grandes tendances d'évolution du secteur du logement

Stop 3 > Pavillon de l'Exposition

Mardi 3 octobre, 17h00

Comité de sélection du « LAB Logement Innovant IMPULSE PARTNERS » – Hall Grand Palais E18

Stop 4 > Plénière

Mercredi 3 octobre, 16h00>17h15

Trophées de l'innovation HIm : Présentation des lauréats de l'édition 2023 : Innovation sociale, innovation bas-carbone, innovation durable et circulaire, innovation technique et de procédés constructifs et innovation managériale

>> Temps estimé : 3h00

Parcours “systèmes numériques et Intelligence Artificielle”

Points d'intérêt sur H'expo (stands)

Stop 1

La plateforme d'IA de référence pour les propriétaires et gestionnaire d'actifs
Hall XXL • M15 > STONAL

Stop 2

Solutions digitales de gestion immobilière (assistant virtuel pour faciliter la communication avec vos locataires)
Hall XXL • N11 > AAREON FRANCE

Stop 3

Reprise des données des notaires via une IA pour enrichir et affiner la connaissance du parc
Hall XXL • Q14 > HOMIWO

Stop 4

Assistants virtuels pour la maîtrise d'ouvrage sociale
Hall Grand Palais • E33 > MONLOGEMENT.AI

Stop 5

Plateforme numérique des services du bâtiment
Hall XXL • M18 > INTENT TECHNOLOGIES

Stop 6

Expert du bâtiment communicant – capteurs de mesure de la qualité de service des prestataires, performance énergétique des bâtiments, alerte dysfonctionnements
Hall XXL • 009 > GETRALINE

Stop 7

Expert du BIM gestion exploitation, maintenance
Hall XXL • L17 > BIMER SERVICES

Stop 8

Entrepreneurs de l'immobilier et du bâtiment pour accélérer la transformation
Hall Grand Palais • F08 > THE FRENCH PROPTech

Stop 9

L'IA au service des bailleurs – lire et extraire des données des documents des départements patrimoine et locataire
Hall Grand Palais • E19 > LETXBE

Stop 10

Systèmes de pilotage
Hall Grand Palais • H40
Hall XXL • M18 > INTENT TECHNOLOGIES



**Village
des start-up**

Village des start-up

Il y a 7 ans, en 2016, le congrès Hlm se déroulait à Nantes et accueillait la première édition du village des start-up. Depuis, l'espace n'a cessé de s'agrandir, et l'on peut classer les start-up présentes en 3 catégories :

- › Les nouveaux, qui, chaque année, dynamisent le réservoir de startup du village sans cesse renouvelé, depuis le début de l'histoire du Village,
- › L'accélération : celles qui sont maintenant exposantes en dehors du village,
- › L'hypercroissance : celles qui sont devenues des PME !

Pour marquer cet anniversaire, l'USH et les start-up vous donnent rendez-vous jeudi 5 octobre à 10h sur le village !

Plus de 40 start-up sont présentes, elles proposent des services innovants : procédés constructifs hors site, réhabilitation en milieu occupé, consommation d'eau et de fluides, production de chaleur bas carbone, économie circulaire, logements connectés, attribution de logements/ peuplement, gestion locative « augmentée », mobilité active, concertation et partage, services aux habitants, etc...

Village des start-up

Start-up présentes avec Impulse Partners : Impulse Partners est une société spécialisée dans l'innovation et rapproche plus de 3000 start-up en France et à l'international auprès de 150 donneurs d'ordre des secteurs de la construction, des infrastructures, de l'immobilier, de l'industrie et des collectivités territoriales.

ALACAZA	Alacaza fournit une série d'outils numériques au service des occupants et d'une gestion optimisée. Les solutions permettent de faciliter les interactions entre parties prenantes et créer une communauté, d'accompagner la communication avec les locataires lors de réhabilitations ou encore pour offrir des solutions pour réduire les impayés.	Communication avec le locataire
AMEUBLEA	Ameublea, est une société spécialisée dans l'ameublement d'intérieur pour promoteurs immobiliers, bailleurs sociaux et investisseurs immobiliers. Ameublea propose 2 offres : > Location de meubles (Logement témoin, Résidence, Réhabilitation) > Vente de meubles (Logement LMNP, Résidence, Réhabilitation)	Ameublement
AUTOCOMLETE	Autocomplete propose à ses clients d'externaliser l'automatisation de leurs processus métier (patrimoine, gestion locative, finance, DSI etc.). L'équipe d'experts en RPA (robotic process automation), certifiés UiPath, accompagne ses clients tout au long du projet d'automatisation.	Performance interne
BATILIN	Batilin propose des blocs isolants biosourcés fabriqués à partir d'anas le lin, en lien avec une coopérative de 450 liniculteurs. Ils conviennent aux réhabilitations avec isolation intérieure ou extérieure ou pour la construction neuve jusqu'en R+3.	Matériaux bas carbone
BIOFLUIDES	Biofluides développe l'ERS® (pompe à chaleur, ballon de captage et ballon ECS) afin de récupérer et valoriser la chaleur contenue dans les eaux usées pour pré-chauffer l'eau chaude sanitaire des immeubles collectifs.	Economie circulaire
CASBÂ	Casbâ fournit un outil de pilotage des opérations de rénovation énergétique à l'échelle d'un parc immobilier, permettant aux bailleurs sociaux de planifier leurs projets de rénovation et d'optimiser la performance énergétique du parc en intégrant des contraintes réglementaires, financières, et opérationnelles.	Rénovation



Village des start-up

ENERCOOL	Enercool propose des peintures réfléchissantes pour toutes les toitures qui permettent de réduire rapidement et durablement la température des bâtiments.	Confort thermique
ENERGIC	Energic organise des challenges environnementaux pour former les locataires aux écogestes. L'application, pensée sur le principe de la gamification est un jeu pour sensibiliser, impliquer et valoriser certaines pratiques permettant la réduction des consommations énergétiques ou d'eau.	Pédagogie de la consommation
GEOSOPHY	Geosophy propose des outils de simulation pour déterminer pour chaque site les ressources souterraines disponibles, mettre en lien avec les besoins du bâtiment et la possibilité de forer. La solution calcule ensuite les revenus énergétiques, les coûts d'investissement ainsi que la valorisation immobilière des installations géo-énergétiques.	Géo-énergie
HIGH SIX	High Six accompagne les acteurs de l'immobilier à mettre en oeuvre des systèmes constructifs à faible empreinte carbone et la construction hors site. Ils permettent notamment l'aide à la décision au démarrage d'un projet sur le choix du procédé constructif au regard du tryptique : coûts, délais, impact carbone.	Procédés constructifs
HYDRAO	Hydrao permet de réduire sa consommation d'eau et d'énergie via un pommeau de douche intelligent et connecté qui possède un limiteur de débit et un système de couleur pour indiquer la quantité d'eau utilisée. Hydrao développe aussi un compteur, l'Hydrao Meter, qui permet de suivre en temps réel sa consommation d'eau et de détecter rapidement les anomalies.	Consommation d'eau
INCH	Inch propose des outils de gestion opérationnelle pour automatiser les échanges et le partage de documents, mesurer la satisfaction des locataires et faciliter la gestion administrative du parc social. La solution propose également le suivi des fournisseurs et des interventions dans les logements.	Gestion immobilière



Village des start-up

IUDO	Iudo simplifie et démocratise l'accès aux données d'urbanisme pour identifier et massifier les opportunités de densification douce des espaces urbanisés (rénovation, optimisation et adaptation du parc existant), dans un contexte de zéro artificialisation nette (ZAN).	Analyse foncière
KEYCLIC	Keyclic est un service collaboratif qui permet à tous ses utilisateurs de créer des demandes d'intervention en quelques clics et d'en suivre la résolution en temps réel.	Gestion d'incidents
LANCEY ENERGY STORAGE	Lancey propose un radiateur intelligent à batterie intégrée relié à un système de gestion de l'énergie (EMS) et des applications de gestion gratuites. La batterie permet de stocker l'électricité quand elle est peu chère (heures creuses) pour la rediffuser dans le logement/bâtiment lorsque l'électricité du réseau est plus chère et plus carbonée (heures pleines).	Stockage d'énergie et chauffage
LES BIENS EN COMMUN	Les Biens en Commun propose à ses utilisateurs de repenser leur mode de consommation. Grâce à un service de casiers connectés et d'une application, il leur est possible de louer de nombreux équipements (ménage, cuisine, sport, bricolage..) au sein de leur immeuble.	Services aux locataires
LESCITYZENS	LesCityZens accompagne des projets de logements participatifs et d'urbanisme collectif : Initiation, montage, conseil, accompagnement et conduite d'opérations immobilières participatives.	Urbanisme participatif
LOKALOK	Lokalok propose une interface qui permet aux bailleurs sociaux de traiter rapidement les attributions de logements, les CAL et CALEOL et le parcours résidentiel. Lokalok permet par exemple de simplifier les demandes d'inter-échanges de logements, d'éviter la vacance, d'améliorer la mobilité au sein du parc et de garantir la mixité sociale.	Peuplement et attribution des logements
MUANCE	Muance développe une méthode de construction modulaire hors site pour les habitats collectifs, utilisant des bétons de hautes performances à faible empreinte carbone et des isolants biosourcés.	Procédés constructifs



Village des start-up

NETHEOS	Netheos est un éditeur de logiciel permettant de digitaliser le parcours locatif en proposant un service de signature électronique et en automatisant la vérification des pièces justificatives des dossiers.	Gestion locative
NOVACCESS	Novaccess est une solution de contrôle des accès d'un bâtiment (hall d'entrée, parking, cave, local vélo...). Les boîtiers Novaccess permettent un accès dématérialisé (sans badge ni télécommande) aux utilisateurs autorisés par le gestionnaire via un système sécurisé de connexion bluetooth.	Logement connecté
REVIBAT	Revibat propose des produits de construction issus du recyclage de déchets de la laine de verre qui sont transformés en panneaux d'isolant rigide.	Matériaux bas carbone
SYLFEN	Sylfen développe des solutions intégrées de stockage et de production d'énergie, à destination des bâtiments et éco-quartiers souhaitant couvrir leurs besoins d'énergie à partir de sources locales et renouvelables.	Stockage et production d'énergie
TEAMOTY	Parmi ses différents logiciels de suivi des projets de construction, Teamoty développe une offre pour permettre à toutes les parties prenantes d'un projet de réhabilitation de logements sociaux (locataires, entreprises travaux, maîtrises d'œuvre, bailleurs...) de synchroniser, piloter et suivre en temps réel l'ensemble des actions à réaliser.	Réhabilitation en milieu occupé
THERMIUP	ThermiUp est une solution low tech de récupération de la chaleur sur les eaux usées au sein des bâtiments collectifs.	Economie circulaire
VESTACK	Vestack conçoit et construit des bâtiments modulaires biosourcés en ossature bois et pré-assemblés hors site à 90%. Vestack utilise le BIM de la conception architecturale jusqu'à la maquette de production, en passant par les analyses structurelles et thermiques.	Procédés constructifs

Village des start-up

Start-up ayant leur propre stand

START-UP	THÉMATIQUE	CIBLE	DESCRIPTION
ARITHMETIC Stand E25	Informatique et plateformes de services numériques	Patrimoine	ARITHMETIC propose des solutions innovantes pour améliorer la qualité de service et les contrôles préventifs des ascenseurs.
BECKREL Stand E09	Informatique et plateformes de services numériques	Gestion locative	« Tour de contrôle numérique » pour superviser en temps réel la relocation et réduire le délai de relocation de 30 jours.
ENOGRID Stand E41	Informatique et plateformes de services numériques	Energie	Faciliter les projets d'autoconsommation collective : accompagnement, solutions logicielles, formation, innovation
FICHA Stand E45	Services pour l'habitat	Gestion locative	Ficha facilite la gestion des déchets tout en améliorant la propreté des locaux
FLY RENOV Stand E08	Façades – Toiture – Isolation	Patrimoine	Le premier drone CAP 1 conçu spécifiquement pour l'entretien des bâtiments. Nettoyage, décapage, protection et peinture.
GET AND SHARE Stand E16	Informatique et plateformes de services numériques	Patrimoine, proximité	Service dédiée à manager et fiabiliser simplement les données techniques de votre patrimoine
HIITCH Stand E02	Informatique et plateformes de services numériques	Patrimoine, proximité	Plateforme connectée permettant de qualifier facilement un incident technique dans un logement, d'informer en temps réel le locataire du suivi et de la prise en charge des travaux et d'établir la traçabilité des interventions



Village des start-up

START-UP	THÉMATIQUE	CIBLE	DESCRIPTION
HOMEYS Stand E23	Informatique et plateformes de services numériques	Patrimoine	Solution SaaS qui permet aux professionnels de l'énergie de collecter et d'analyser instantanément les données de consommation énergétique des bâtiments
KEEPEO Stand E17	Informatique et plateformes de services numériques	Maîtrise d'ouvrage	Simplifier et valoriser la réalisation et l'exploitation des Dossiers d'Ouvrages Exécutés grâce au DOE numérique. Accès à la documentation du DOE en réalité virtuelle et réalité augmentée.
KLARO Stand E27	Services pour l'habitat	Gestion locative	Klaro (ex Toutes mes aides) a développé une application accessible par Internet intégrant notamment un simulateur d'éligibilité aux aides, ainsi que des fonctionnalités d'assistance aux démarches administratives
LE BON'HOME Stand E03	Informatique et plateformes de services numériques	Patrimoine	Plateforme SaaS pour gérer le carnet d'entretien du logement (CIL) avec le suivi des travaux, et l'encyclopédie participative des matériaux et équipements
LETXBE Stand E19	Informatique et plateformes de services numériques	Gestion locative	fournisseur de solutions informatiques dans le domaine de la sécurité
LISIO Stand E29	Informatique et plateformes de services numériques	Gestion locative, Proximité	LISIO, un ensemble d'outils et services d'inclusion et d'écologie numériques. À partir d'un module web, LISIO adapte, sans refonte et en temps réel, l'affichage de votre site internet aux besoins de chaque visiteur (handicaps, illettrisme, difficultés liées à l'âge, à la langue, zones bas débit...) et réduit l'impact environnemental lié à sa consultation.



Village des start-up

START-UP	THÉMATIQUE	CIBLE	DESCRIPTION
MONLOGEMENT.AI Stand E33	Informatique et plateformes de services numériques	Gestion locative	Chatbot clé-en-main permettant aux bailleurs sociaux d'apporter les réponses adéquates et rapides à leurs locataires, basé sur l'intelligence artificielle.
MYJUGAAD Stand E47	Services pour l'habitat	Gestion locative	MyJugaad est un service d'assistance au déménagement de l'ensemble de vos résidents dont les personnes en situation de fragilité.
QSBAIL Stand E10	Services pour l'habitat	Gestion locative	QSBAIL est une société prestataire de services dans l'immobilier social
SELLIZI BY RL322 Stand E35	Informatique et plateformes de services numériques	Gestion locative	Editeur de logiciels, RL322 propose une solution CRM web dédiée à la commercialisation de biens neufs et anciens adaptée aux spécificités de l'habitat social.
STEGI Stand E21	Informatique et plateformes de services numériques	Gestion locative	Solution de gestion de l'hébergement
SYNERPOD Stand E07	Energie	Construction industrielle	SynerPOD est le nouvel équipementier des lots fluides (électricité, hydraulique, aéraulique) destinées à tous les logements (individuels et collectifs) aussi en neuf que rénovation (Energie Sprong)
TRI'N'COLLECT Stand E05	Services pour l'habitat	Patrimoine	Solutions de tri « à la source », de collecte, de recyclage et/ou réemploi des déchets de chantier pour diminuer l'empreinte carbone des bâtiments.

Village des start-up

START-UP	THÉMATIQUE	CIBLE	DESCRIPTION
UBLO Stand E43	Informatique et plateformes de services numériques	Gestion locative	Automatiser la gestion locative : solution clé en main aux gestionnaires immobiliers pour réduire les coûts et améliorer l'expérience des résidents.
UDICAT Stand E39	Informatique et plateformes de services numériques	Gestion locative	Expert en business intelligence : la business intelligence ou encore informatique décisionnelle est un ensemble d'outils et services permettant aux décideurs d'avoir une vue d'ensemble sur leurs activités
URBANEASE Stand E37	Informatique et plateformes de services numériques	Maîtrise d'ouvrage	Un outil pour optimiser le quotidien des professionnels du secteur immobilier qui rassemble toute la data immobilière indispensable (foncier notamment)
VEFAONLINE Stand E01	Informatique et plateformes de services numériques	Maîtrise d'ouvrage	Premier portail immobilier qui centralise des opportunités de VEFA pour faciliter l'accès des bailleurs sociaux à l'offre disponible des promoteurs immobiliers

Cette année, la **French PropTech** sera également présente. La PropTech (Property Technology) désigne tous les acteurs cherchant à repenser, révolutionner, améliorer - à l'aide des nouvelles technologies - les services et produits du secteur immobilier dans le but de répondre, en toute transparence, aux usages et aux attentes des consommateurs. Les start-up présentes sur l'espace de La French PropTech sont UpCYclea, AppsHabitat, Kunagi, Piloc, BatiScript et Sitowie.



Place des associations

Programmation des événements de la Place des associations

L'USH invite les réseaux associatifs partenaires à vous présenter leurs actions et leurs projets en faveur des habitantes et des habitants :

- **LES PARTENAIRES DE L'INSERTION PAR LE LOGEMENT** : Les Acteurs du Logement d'Insertion – ALI (FAPIL + SOLIHA + UNAFO + UNHAJ), La Fédération des acteurs de la solidarité (FAS), l'Union Nationale des CLLAJ, Cohabilis, Association nationale des Compagnons Bâisseurs (ANCB)
- **LES PARTENAIRES DE L'ACCOMPAGNEMENT VERS L'EMPLOI, DE L'ECONOMIE SOCIALE ET SOLIDAIRE** : Nos Quartiers ont du Talent (NQT), La Fédération Française des groupements d'employeurs pour l'insertion et la qualification (GEIQ), Le Mouvement des Régies
- **LES PARTENAIRES DES TERRITOIRES ET DES HABITANTS** : VoisinMalin, Habitat Participatif France (HPF), l'association de la fondation étudiante pour la ville (AFEV), Réseau francilien du réemploi (REFER)

Programme de la place des associations

Mardi 3 octobre 2023

10h00>10h30 : « Vacance et sous-occupation, quelle optimisation de l'offre de logement existante ? »

Simon GUIBERT, Directeur général (Caracol), Théodora LIZOP, Déléguée nationale (UNCLLAJ), Jérôme HUBERT, économiste*

10h30>11h00 : « Le mentorat : une nouvelle expression de solidarité au service des bailleurs sociaux et des habitants », *AFEV, NQT, Mentors*

11h00>11h30 : « L'engagement des jeunes », *AFEV, ANCB, Cohabilis, UNHAJ*

11h30>12h00 : « Nouveaux lieux et coopérations associatives en faveur de l'attractivité et de l'animation des quartiers », *VoisinMalin, REFER, ANCB, AFEV*

12h15>14h15 : Cocktail des associations

14h30-15h00 : « Agir pour l'emploi dans les quartiers prioritaires : l'exemple des GEIQ », *Frédéric DUGUE, Directeur du GEIQ BTP 44 et la Fédération Française des GEIQ*

(*)sous réserve

Grand Palais • Niveau 2

15h00>15h30 : « **Coopérer pour améliorer le cadre de vie et le lien social : des coopérations opérationnelles au transfert de savoir-faire** », ANCB, REFER, AFEV, VoisinMalin

15h30>16h00 : « **Economie circulaire dans l'habitat social : le réemploi des matériaux et des objets de la vie courante** », Maureen PIOT, Chargée d'action de sensibilisation (REFER) et Martin DASSIEU, Directeur du pôle Habitat et Développement (ANCB), Régie de Quartier de Saint-Herblain

16h30>17h00 : « **Le Pack Emploi-Logement, un dispositif en faveur des jeunes diplômés dans les quartiers** », Jessica MARAIS, Responsable de pôle Emploi, Insertion, Développement (L'APES), Houria BOULASSEL, Directrice du développement social urbain (Plaine Commune Habitat), Mohammed MEZIAB, Chef de projet opérationnel sourcing et développement territorial (NQT)

Mercredi 4 octobre 2023

10h00>10h30 : « **Bailleurs sociaux, AFEV et Geiq : Un partenariat au service de l'emploi des jeunes** », Gwenaél MORVAN, développeur manager Apprentis solidaires Pays de la Loire - (AFEV) et la Fédération Française des GEIQ

10h30>11h00 : « **Cohabitation et habitat participatif : deux solutions pour développer le lien intergénérationnel dans l'habitat** », Joachim PASQUET, Directeur (Cohabilis), Ludovic PARENTY, Coordinateur national (Habitat Participatif France), Erwan QUÉMÉRÉ, Directeur (Nantes'Renoue), Florence ROUSSELOT, Accompagnatrice de projets (L'Echo Habitants), UNHAJ

11h00>11h45 : « **Logement étudiant : une crise invisible ?** », AFEV, Cohabilis, FAS, UNHAJ

11h45>12h30 : « **L'habitat Partagé : Vers une nouvelle culture de l'habiter** », AFEV, Cohabilis, HPF, Soliha, Unafo

14h30>15h00 : « **Prévention des impayés de loyer et des expulsions locatives dans un contexte de crise multiple** », VoisinMalin et Fédération des acteurs de la solidarité

15h00>15h30 : « **Quel recours des jeunes au droit au logement opposable ?** » L'UNCLLAJ et l'association DALO

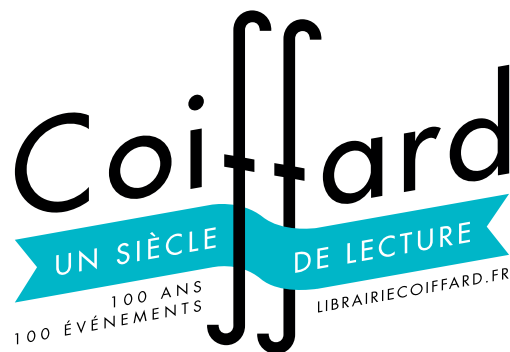
15h30>16h00 : « **Le Logement d'abord 2 face aux défis de la production de logements ?** » UNCLLAJ et les Acteurs du Logement d'Insertion (ALI)

16h00>16h30 : « **Le logement, première clé pour l'insertion. Retours d'expériences** », Une Famille Un Toit par Acteurs du logement d'insertion (ALI)

16h30>17h00 : « **Accompagner les résidents dans la transition écologique** », GRAAL (Lille) et Tandem (Beauvais) par Acteurs du logement d'insertion (ALI)

A stylized graphic of an open book with teal pages and a dark teal cover, positioned diagonally in the background. The pages are layered, creating a sense of depth.A graphic of a spiral notebook with a white cover and a gold spiral binding, positioned vertically on the left side of the page.

La librairie du congrès



En partenariat avec la librairie Coiffard, librairie nantaise indépendante, l'Union sociale pour l'habitat invite les congressistes et les visiteurs du Salon à des respirations littéraires.

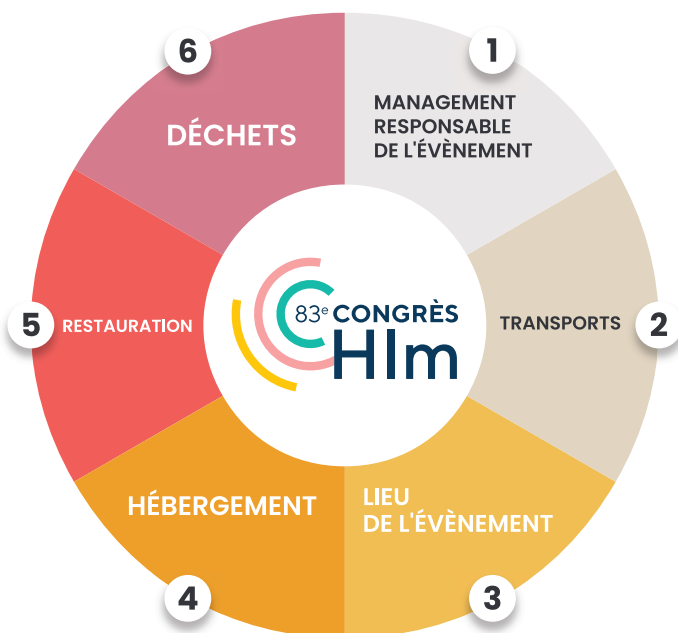
La librairie Coiffard, spécialisée en sciences humaines, explore nos manières d'habiter la Terre, d'habiter le Monde, dans ses médiations directes que sont l'architecture, l'urbanisme ou le paysage, ainsi que dans ses écologies les plus diverses que sont l'anthropocène, le territoire ou l'habitat. Depuis 1919, cette célèbre librairie implantée dans le cœur de Nantes documente, inspire et informe sur les techniques de construction, sur les pratiques d'aménagement ou bien encore, sur les politiques publiques, qui décident de nos cadres de vie, en ville et dans nos territoires. Elle propose également de multiples références pour les amateurs de littérature en architecture, en graphisme et en design.

Située au cœur du Forum, proche de la salle plénière, la librairie du Congrès propose une série d'ouvrages illustrant les thématiques du congrès, ainsi que des publications des intervenants et des chercheurs invités, des essais sur l'actualité, des ouvrages de littérature et de divertissement. Une place particulière est faite à la littérature jeunesse sur l'habitat, la ville ou l'environnement qui a rencontré un grand succès lors des congrès précédents.

Rencontrer les auteurs. La librairie du Congrès propose également des séances de signature d'ouvrages récents avec plusieurs auteurs, dont la programmation sera communiquée prochainement.

A stylized graphic of a bicycle in dark blue, set against a green background. The bicycle is partially obscured by a white rounded rectangle containing text. The front wheel, handlebars, and part of the frame are visible.A vertical spiral binding on the left side of the white text box, consisting of several copper-colored rings.

Les actions éco-responsables du congrès



1• MANAGEMENT RESPONSABLE DE L'ÉVÈNEMENT

- Réalisation d'un bilan Carbone
- Compensation de l'impact carbone
- Démarche de réduction des émissions estimées à 683tCO₂* (* la valeur définitive de l'estimation ne sera établie qu'après vérification par un auditeur indépendant et une décision administrative de vérification)
- Partenariat avec le Centre National de la Propriété Forestière (CNPFF)
- Informations des parties prenantes : fournisseurs, internes USH, exposants
- Formation certifiée de l'équipe organisatrice aux enjeux

2• TRANSPORTS

- Navettes de liaisons pour les participants
- Partenariats collectivités (liaisons gares, aéroports, mise en place d'un pass transports «Congressistes»)
- Co-voiturage-taxi
- Estimation de l'impact carbone des déplacements des participants
- Parking prestataires et standistes pendant la durée du congrès (éviter 2 A/R entre montage et du démontage)
- Favoriser la visio en phase de préparation

3• LIEU DE L'ÉVÈNEMENT

- Intégration de la plus value des démarches éco-responsables du lieu (LED, produits nettoyage Bio,...)
- Lieu accessible facilement (transports en commun, navettes,...)
- Lieu accessible aux personnes en situation de handicap
- Lieu conforme aux exigences réglementaires

4• HÉBERGEMENT

- Réservation amont des hébergements à proximité du lieu (moins de 20 Km)
- Participants logés à proximité (rayon de moins de 30 KM)
- Référencement d'hôtels labellisés (Clé verte, ecolabel,...)

5• RESTAURATION

- Utilisation des traiteurs locaux
- Traiteurs sélectionnés engagés dans une démarche éco-responsable
- Choix de produits issus de cultures biologiques ou commerce équitable
- Proposition de menus de saison, choix de plats végétariens
- Petits déjeuners et pauses éco-responsables
- Mise en avant de produits locaux et labellisés via un affichage (sensibilisation)
- Mise en place de fontaines à eau sur site
- Denrées non consommées données, en partenariat avec des associations locales

6• DÉCHETS

- Récupération de matériaux utilisés (tel que le bois) par des associations locales
- Tri des déchets des stands
- Tri sélectif sur le lieu de l'évènement
- Vers le 0 plastique pour les bouteilles, gobelets en cartons, toilettes en bois
- Récupération des cordons de badges
- Utilisation de moquette recyclée
- Signalétique suspendue : matière recyclable, récupération des encres usagées



7• ÉNERGIE / EAU

- Prise en compte des critères de fourniture d'énergie du lieu dans l'impact carbone
- Utilisation raisonnée des moyens de chauffage ou de climatisation
- Mise en place de fontaines à eau, température ambiante

8• COMMUNICATION

- Respect du RGPD
- Réduction du volume des supports de COM
- Sélection d'un imprimeur eco-responsable
- Goodies eco-responsables et limités
- Diffusion de communications non discriminatoires, et sans stéréotype
- Utilisation de papier FSC et PEFC

9• MOBILIER ET DÉCORATION

- Location et réutilisation de mobiliers
- Choix de prestataires avec une offre éco-responsable
- Favoriser les plantes vertes plutôt que les fleurs coupées
- Signalétique : Prestataire certifié par le label Imprim'Vert, impressions cartons et matières recyclables

10• SENSIBILISATION

- Sensibilisation des collaborateurs à la démarche éco responsable de l'évènement
- Sensibilisation des prestataires et fournisseurs
- Incitation des participants à utiliser les transports ou le covoiturage
- Mise en avant des produits locaux et labellisés

11• ACHATS RESPONSABLES

- Choix de prestataires locaux
- Insertion de recommandations eco-responsables dans les cahiers des charges et AO divers de l'évènement

12• ENGAGEMENT SOCIAL

- S'assurer de la parité hommes femmes pour les intervenants et animateurs
- Mesures de santé pour les personnels intervenant sur place
- Mesures de sécurité pour les personnels intervenant sur place
- Sensibilisation des prestataires aux conditions de sécurité sur place
- Mise en place d'un plan général de coordination, d'un chargé de sécurité dédié à l'évènement, d'un médecin, d'un coordinateur SPS

13• ENGAGEMENT SOCIÉTAL

- Partenariat avec des associations locales pour l'anti gaspillage alimentaire
- Partenariat avec des associations d'étudiants, de réinsertions

Le 83^e Congrès Hlm se tiendra à Nantes • Parc de la Beaujoire Route de Saint-Joseph de Porterie • 44 300 Nantes Horaires d'ouverture : 9h00 à 19h00

Transports en commun

Pour rejoindre le Parc des Expositions depuis la gare :

- **En tramway** : arrivée en gare de Nantes, prendre la sortie « Gare Nord ». Station de tramway face à la gare. Prendre le tramway ligne 1 direction Beaujoire, descente terminus Beaujoire. Le parc des expositions est à votre gauche à la descente.
- **En taxi** : station aux sorties Nord et Sud de la Gare ; réservation : + 33 (0)2 40 69 22 22
- **Locations de voiture** : prendre la sortie Sud, les principales enseignes de location de véhicules sont représentées.

Transports en commun :

- **Bus** : Ligne 75 arrêt Beaujoire
- **Chronobus C6** arrêt Beaujoire
- **Tramway** : ligne 1 directe du centre ville direction Beaujoire, descente terminus Beaujoire. La Station Beaujoire donne accès à l'entrée principale du parc. Le Parc des Expositions est face à vous à la descente du tramway.

Voiture (Des parkings sont disponibles sur le site du Parc des Expositions)

- **Depuis Angers/Paris par l'A11** : sortie Carquefou-Boisbonne-La Beaujoire, puis suivre « La Beaujoire », route de St Joseph de Porterie.
- **Depuis Bordeaux/La Rochelle/Aéroport Nantes Atlantique** : suivre direction Poitiers par le périphérique Est, puis Rennes et sortir porte 40 «Porte de la Beaujoire».
- **Depuis Rennes/Vannes/St Nazaire/La Baule** : direction Poitiers et périphérique Est, puis sortie N°38, puis sortie porte 40 «Porte de la Beaujoire».

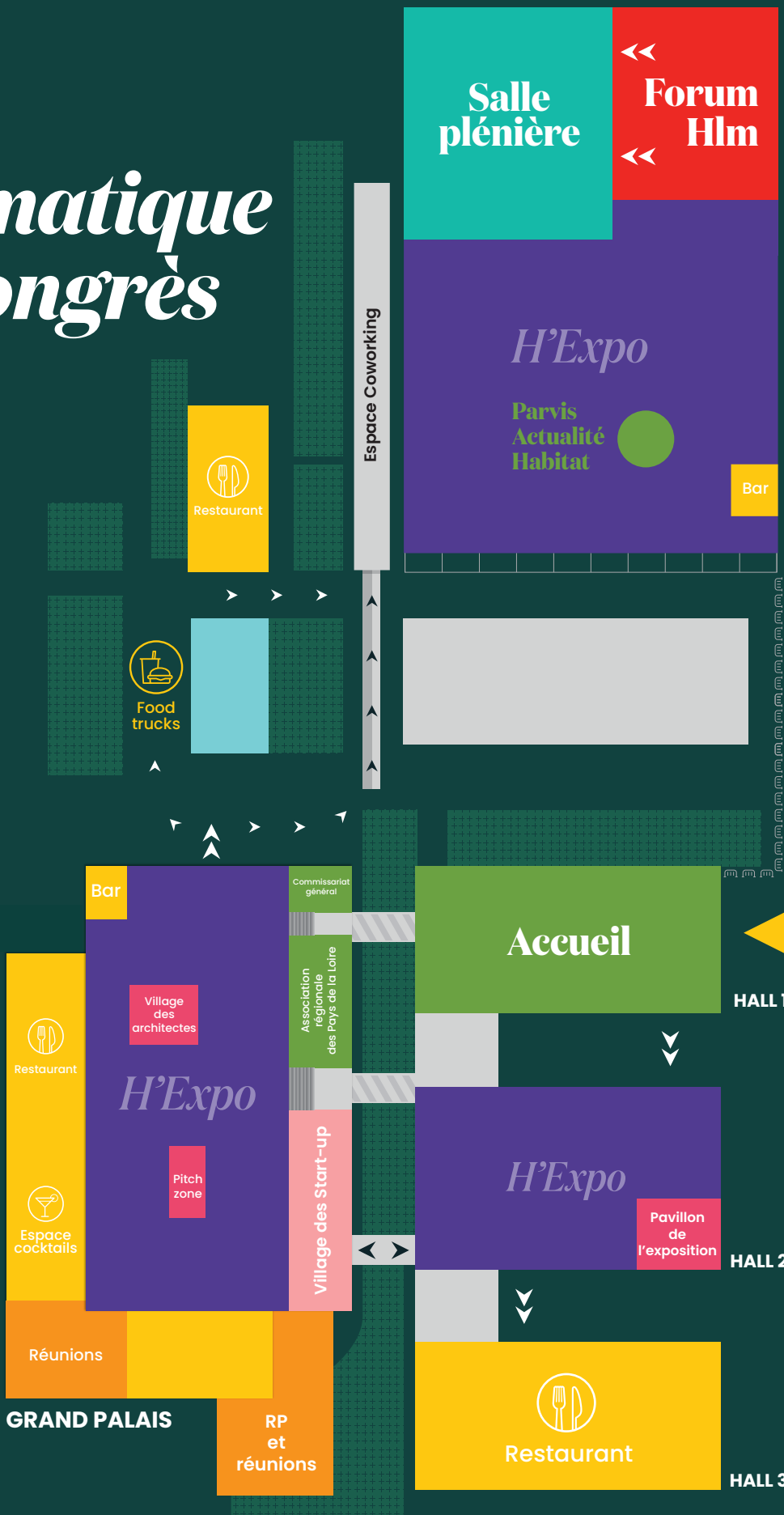
Avion

Aéroport à 25mn.

- **Navette vers le centre ville**, puis tramway ligne 1 direction Beaujoire, descente terminus Beaujoire. Le parc des expositions est à votre gauche à la descente.
- **Location de véhicules sur place**. Toutes les grandes enseignes de location de voitures sont présentes à l'aéroport Nantes Atlantique. Leurs comptoirs sont situés sur l'esplanade, à proximité immédiate du parking loueurs : Avis, Europcar, Hertz, Enterprise, Sixt.
- **Station de taxi sur place**. Pour réserver : +33 (0)2 40 69 22 22



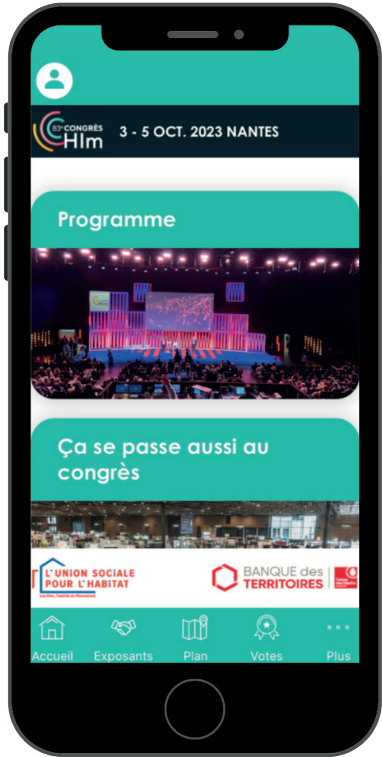
Plan schématique du Congrès



➔ vers Tram ligne 1

Entrée du Congrès





S'informer, participer

#congrèsHlm

Appli «Congrès Hlm»



➔ Téléchargez l'appli Congrès



Disponible à partir du 11 septembre
sur Apple Store et Google play.



14, rue Lord-Byron, 75384 PARIS Cedex 08
Tél. : 01 40 75 50 00 | www.union-habitat.org



Partenaire officiel du Congrès