



L'Humain au Coeur de la Stratégie et des Projets



9 décembre 2022

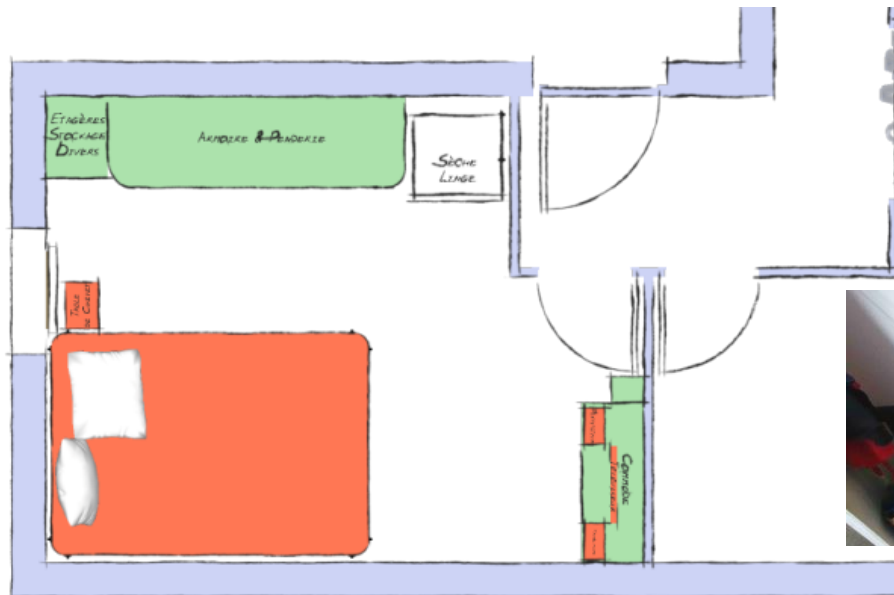
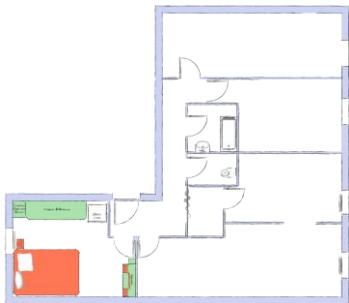


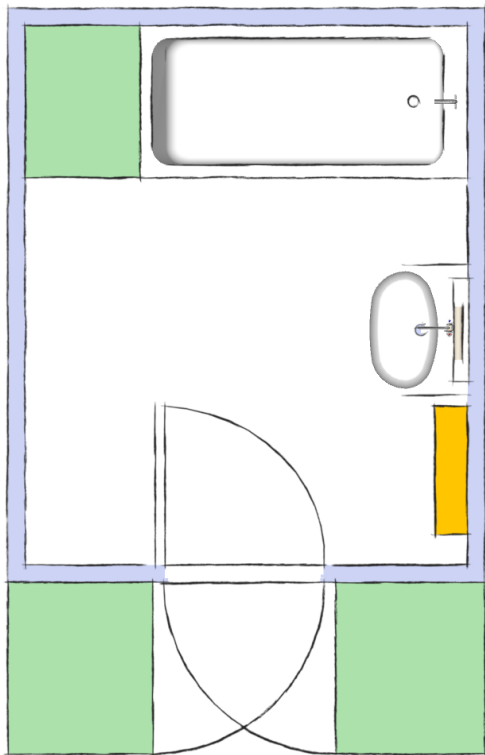
Adaptabilité des logements et ergonomie pour les occupants :

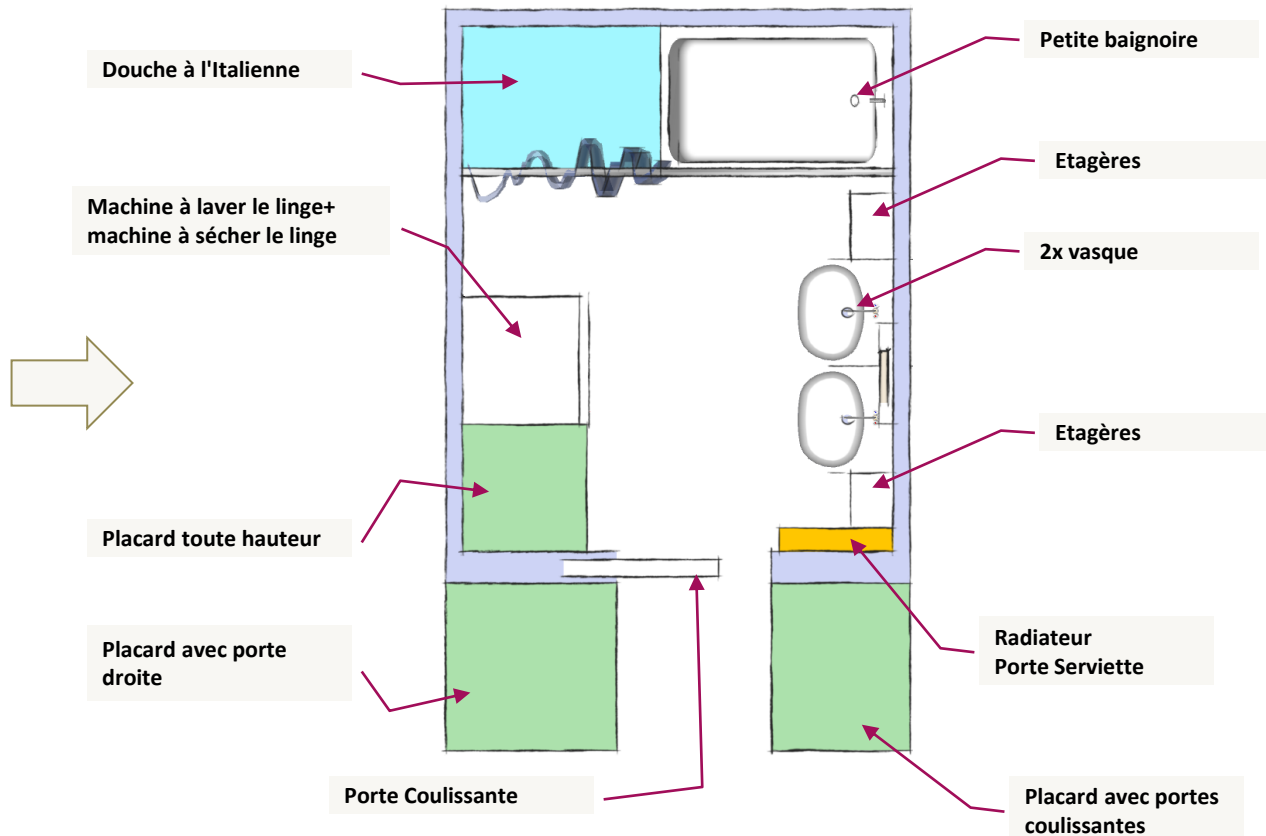
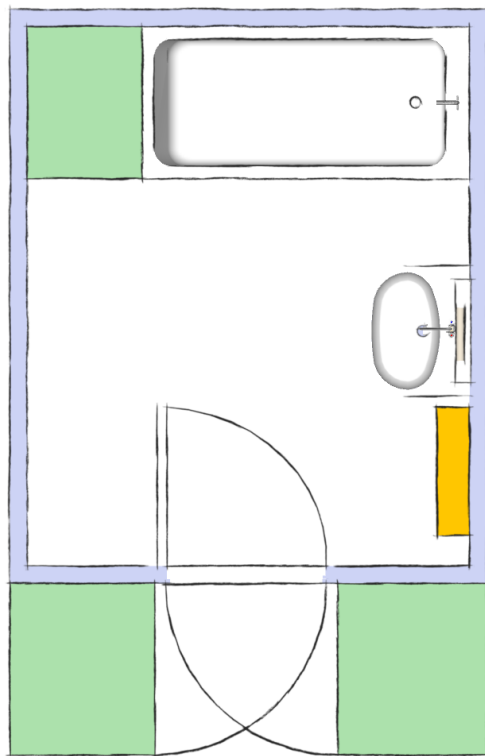
Familles avec enfants, jeunes, personnes âgées...

Ergonomie du cadre bâti dans le logement social

Exemple Famille 1









Échelle
du logement

Échelle
de l'opération

INDICATEURS PERFORMATIFS



Capacité
d'ameublement



Cuisine
cloisonnable



Le salon
peut devenir
une chambre d'amis



La chambre peut accueillir
un lit double



Possibilité
d'isoler une chambre



Surfaces



Orientation
et exposition



Distribution
et circulation



Type
de cuisine



WC séparés



Espace(s)
annexe(s)



Équipements
et rangements



Espaces extérieurs
privatifs



Parcelle



Rapport
à l'espace
public



Morphologie
du bâtiment



Densité
d'occupation



Répartition
typologique



Parties
communes



Éclairage
naturel



Espaces
extérieurs



Locaux
communs
mutualisés

INDICATEURS DESCRIPTIFS

Logement

RANGEMENTS

- Insuffisants
- Garages / balcons utilisés à des fins de débarras / stockage

CONFIGURATIONS

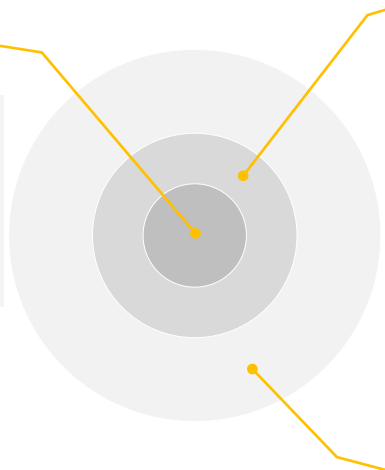
- Cuisine fermée / ouverte
- Dimensions chambres

ACCES EXT.

- Balcon
- Séchoirs ?

ACCESSIBILITE

- Baignoires / Douches
- Réagencement MI pour les seniors avec SDB et Chambre en RDC



Intermédiaire

Parties communes :

- › Escaliers
- › Ascenseurs
- › Caves
- › Hall
- › Boîtes à lettre
- › Local poubelle

SECURITE

- Eclairage
- Accès Bâtiment : badges

ACCESSIBILITE

- Escaliers / Obstacles
- Portes Immeuble
- Accès au BAL

RANGEMENTS

- Vélo / trottinettes
- Poussettes
- Espace en RDC visible

GESTION DECHETS

- Comportemental ?

Extérieur

Parties communes :

- › Espace partagé
- › Parking
- › Zone poubelle tri enterrées

FAIRE LIEN

- Jardin partagé
- + cf. exemple

SECURITE

- Eclairage
- Interphone relié au téléphone

ACCESSIBILITE

- Portes automatiques avec détection

?

- ?

● Aménagements d'ordre technique

● Motifs d'"exclusion" – réflexion stratégique sur l'organisation du par cet les programmes de réhabilitation ou du neuf